

### Installation Instructions:

Check and comply with local building codes.

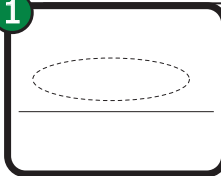
### Instructions pour l'installation :

Vérifiez que les codes locaux de construction sont respectés.

### Instrucciones de instalación:

Revise y cumpla los códigos locales de construcción.

1

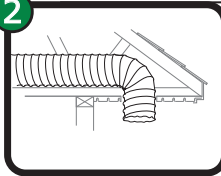


Cut a 4 1/8" hole through the outside soffit panel or use existing hole.

Coupez un 4 1/8 "trou à travers le panneau de soffite extérieur ou utiliser le trou existant.

Corte un 4 1/8 "a través del panel de soffito exterior o use el orificio existente.

2

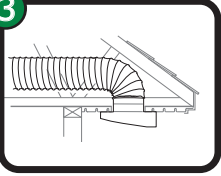


Starting from the exhaust source, feed the duct through the pre-cut soffit panel opening.

À partir de la source d'échappement, alimenter le conduit à travers l'ouverture prédécoupée soffite panneau.

A partir de la fuente del extractor, alimente el conducto con la abertura precortada del panel del soffito.

3



Attach duct to collar using a clamp (Not Included) and tighten. Insert the vent into pre-cut opening making sure the facing is flush against the soffit panel. Secure vent with screws (Not Included) to soffit and tighten to secure the vent.

Fixez le conduit au collet à l'aide d'une pince (non inclus) et serrer. Insérez l'évent en pré-ouverture découpée en s'assurant que le parement est à plat contre le panneau de soffite. Event sécurisé avec des vis (non inclus) pour soffite et serrer pour sécuriser l'évent.

Conecte el conducto al collar con una abrazadera (no incluido) y apriete. Inserte la rejilla de ventilación en la pre-cortadas de apertura asegurándose el paramento esté al ras contra el panel de soffito. Asegure el ducto con tornillos (no incluido) para soffito y apriete para asegurar la ventilación.



Lambro Industries, Inc.  
Amityville, NY 11701  
www.lambro.net

Made in USA  
Fabriqué aux États-Unis  
Hecho en EE.UU.

