

Washing Machine HOSE with Elbow



Your Appliance Connection Solution®

Certified Appliance Accessories® Stainless Steel Washing Machine Hoses are for use as hot or cold water supply lines on household washing machines. Braided stainless steel resists punctures, crimping and kinking.

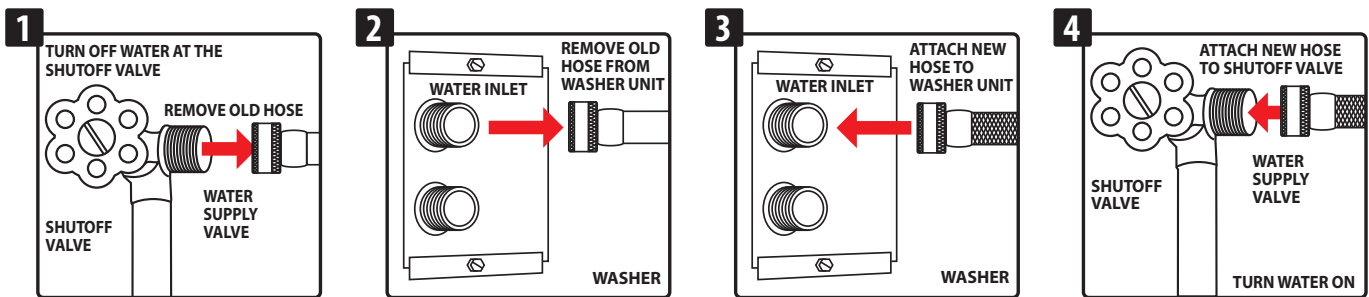
IMPORTANT: Be sure supply valves are "OFF" when machine is not in use.

- Inspect hoses regularly for leaks or cracks and replace as necessary.
- If sharp bend or kink appears in hose, do not use.
- Hoses should be replaced when moving appliance to new location.
- Hose should never be pulled or stretched.

To Install:

1. Turn off both hot and cold water supplies at the shutoff valves.
2. Remove old hose from the water supply valve and the water inlet.
3. Insert rubber washers into hose ends before installing. Be sure they are properly seated prior to tightening. Hand-tighten one end of the new connector hose to the water supply valve. Hand-tighten the other end of the connector to the water inlet on the back of the washer. Tighten both ends 1/4 turn using a wrench.
4. Check to ensure hoses are not kinked or stretched. Slowly turn the hot and cold water supply valves to their full open positions and check for leaks.

Note: Certified Appliance Accessories® recommends installation of this product be performed by a licensed professional. Hoses should be replaced every five years.



IMPORTANTE: Asegúrate de que las válvulas de suministro estén cerradas ("OFF") cuando la máquina no esté en uso.

- Revisa las mangueras con regularidad para detectar fugas o grietas. Reemplaza según sea necesario.
- Si la manguera tiene algún doblez pronunciado, no la uses.
- Las mangueras deben cambiarse al trasladar el equipo a una nueva ubicación.
- Nunca debe halarse o estirarse la manguera.

Para Instalar:

1. Apague el abastecimiento de agua fría y caliente en la válvulas de cierre.
2. Quite manguera de la válvula de abastecimiento de agua y la cala de agua.
3. Inserte las arandelas de goma en la manguera, termina antes de instalar. Asegurarse de que estén correctamente colocados antes de apretar. Apriete firmemente con una mano el fin de la nueva manga de conector a la válvula del abastecimiento de agua. Apriete firmemente con una mano el otro conector a la cala del agua en la espalda de la arandela. Apriete ambos fines dándole la vuelta ¼ utilizando una llave inglesa.
4. Verifique que las mangueras no estén tiradas o estiradas. Gire lentamente la toma del agua caliente y válvulas de suministro de agua fría a sus posiciones abiertas llenas y verifique si hay filtraciones.

Nota: Certified Appliance Accessories® recomienda la instalación de este producto sea realizado por un profesional autorizado. Las mangueras deben reemplazarse cada cinco años.