

# Electric Dryer INSTALLATION KIT



Your Appliance Connection Solution®

**WARNING:**  
Read safety  
information prior  
to installation.

**Install your electric dryer quickly and easily with included hardware!**

## Dryer Cord Installation Instructions

**SAFETY INFORMATION:** Disconnect appliance before rewiring. Do not change or alter this product. Do not use if wet conditions exist. Do not use if cord is frayed or damaged. Always turn appliance "OFF" before plug is inserted. Plug should be fully inserted. Keep away from children and pets. Cord is for indoor use only. Non-compliance with safety information may cause shock or fatal injury. Always follow appliance manufacturer's instructions for installation.

**Certified Appliance Accessories® recommends that a professional licensed electrician install this dryer cord.**

Electric dryers require 240-volt power supply. Make sure the amperage listed on the cord matches the amperage on your dryer.

Turn off the power to your dryer outlet. Unplug the cord from the wall outlet.

Open the access panel where the cord enters the back of the dryer.

**If you are replacing a cord on your current dryer:**

1. Loosen the screws on cord clamp that holds the wires in place.
2. Disconnect the current 3 wires from the dryer terminal.
3. Remove the current cord from the dryer.

If you are installing a cord on a new dryer or replacing the cord on your current dryer, refer to your dryer manufacturer's instructions before proceeding:

1. Uncoil the new cord completely and make sure there are no bends or kinks in the cord.
2. Check the mounting hole on the back of the dryer and remove the knockout if necessary on a new dryer. Loosen the screws and remove the strain-relief bracket from the cord. Insert the strain relief into the hole, ears first. The ears will fit through the hole without removing the screws entirely.
3. Insert the cord end connectors through the hole in the back of the dryer and the strain relief.
4. Attach the middle or ground wire to the center terminal, one of the outer wires to the right terminal, and the other outer wire to the left terminal. If the dryer manufacturer's instructions are different, follow their instructions.
5. Push an additional 3 inches of cord length into the terminal box and tighten the strain relief until there is no cord movement.
6. Replace the access panel on the back of the dryer.
7. Plug the dryer into the wall outlet.
8. Turn on the power to the outlet.
9. Turn on the dryer to test it.

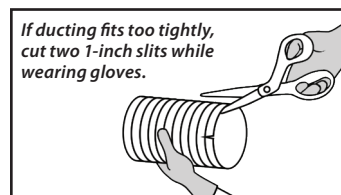
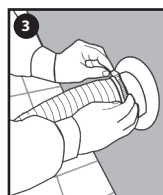
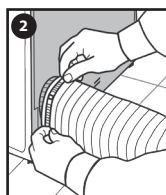
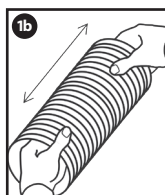
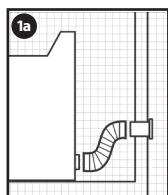
## Dryer Vent Duct Installation Instructions

**IMPORTANT SAFETY INSTRUCTIONS:** To reduce the risk of fire or injury to persons, follow basic precautions, including the following: For use with clothes dryers only, do not use for any other purposes. Keep area around the exhaust opening and adjacent surrounding areas free from the accumulation of lint, dust, and dirt. The interior of the exhaust duct should be cleaned periodically by qualified service personnel. A gas dryer must always be vented outdoors. Regularly inspect the exhaust duct to be sure that it has not become crushed or otherwise restricted.

### INSTALLATION INSTRUCTIONS

- a) Clothes dryer shall not be exhausted into a chimney, a wall, a ceiling, or a concealed space of a building;
- b) Screws which may catch lint shall not be used to secure duct parts together;
- c) Flexible ducts are to be extended for their full length, then any excess duct is to be removed; and the duct is to be kept as straight as possible;
- d) Local building codes shall be followed for installations;
- e) Maximum length of the duct is 8 feet and that no interconnection between ducts is intended.

1. a. Measure the distance between the dryer and wall vent to determine the length of venting required.  
b. Stretch vent to fit.
2. Place clamp over one end of dryer vent pipe.
3. Place pipe over dryer exhaust vent and tighten with clamp.
4. Repeat for other end.



If ducting fits too tightly, cut two 1-inch slits while wearing gloves.

**SAVE THESE INSTRUCTIONS.**

## Limited Five-Year Warranty

Sela Products™, LLC ("Sela") extends this limited non-transferable five-year warranty, subject to all the provisions and conditions set forth below ("Warranty"), to you, the original purchaser ("Original Purchaser"). This Warranty is in lieu of all other warranties express or implied. Some states do not allow limitations on how long an implied warranty lasts or permit the exclusion or limitation of incidental or consequential damages, so the above limitations may not apply to you. This Warranty gives you specific legal rights, and you may also have other rights, which vary from state to state.

Sela will repair or replace the product if within fifteen (15) days of the discovery of a potential or alleged defect, and if such discovery is made within five years from the original purchase date, the product is returned postage prepaid to Sela Products at 2101 S. Kelly, Suite B, Edmond, OK 73013, and if after examination by our Quality Assurance Department it is deemed that the product is covered by this Warranty and subject to terms and conditions herein.

REPAIR OR REPLACEMENT AS PROVIDED UNDER THIS EXPRESSED WARRANTY IS THE EXCLUSIVE REMEDY OF THE ORIGINAL PURCHASER. SELA MAKES NO OTHER WARRANTIES, EXPRESS OR IMPLIED AND SPECIFICALLY DISCLAIMS ALL OTHER WARRANTIES, EXPRESS OR IMPLIED, INCLUDING BUT NOT LIMITED TO THE IMPLIED WARRANTY OF MERCHANTABILITY OR FITNESS FOR A PARTICULAR PURPOSE.

Sela does not warrant or protect against any alleged collateral damage caused by a defective product and Sela shall not be liable for incidental or consequential damages, including but not limited to lost profits or the cost of repairing or replacing other property which is damaged if this product is defective pursuant to the terms of this Warranty, other costs resulting from labor charges, delays, vandalism, negligence, or any other circumstances over which Sela has no control. This warranty is invalidated by any abuse, misuse, misapplication, improper installation or improper maintenance or alteration of the product. This warranty and the limits thereof are neither expanded nor limited if this product is sold in conjunction with other authorized Sela products.

This Warranty only applies to product in its original installation. There is no warranty for a product (1) that has been reused, (2) that is attached to an appliance that has been moved to a different location or (3) where original fittings supplied by Sela have been changed or removed. Connectors and fittings are not to be reused under any circumstances.

FAILURE TO FOLLOW INSTRUCTIONS FOR PROPER USE WILL VOID THIS WARRANTY.

© 2018 Certified Appliance Accessories®, Inc. All Rights Reserved

2101 S. Kelly Ste. B, Edmond, Oklahoma 73013 • Tel. (405) 513-6100 • Fax 866.270.4069 • email info@selaproducts.com

**5 YEAR WARRANTY**

Limited Five-Year Warranty  
Details at [www.certifiedaccessories.com](http://www.certifiedaccessories.com)

Certified Appliance Accessories® is a registered trademark of Sela Products™, LLC  
[www.selaproducts.com](http://www.selaproducts.com)

## Certified Quality

**Certified Appliance Accessories® are designed and rigorously tested to meet or exceed industry certification standards and appliance manufacturer requirements. We are committed to consumer safety and total customer satisfaction.**

# La Secadora eléctrica KIT DE INSTALACIÓN



Your Appliance Connection Solution®

**ADVERTENCIA:**  
Lea la información  
de seguridad antes  
a la instalación.

**¡Instale su secadora eléctrica rápida y fácilmente con el hardware incluido!**

## Instrucciones de Instalación del Cable de la Secadora:

**INFORMACIÓN DE SEGURIDAD:** Desconecte el aparato antes de modificar el cableado. No modifique ni altere este producto. No utilice en condiciones de humedad. No utilice si el cable está roto o dañado. Antes de conectar la clavija, apague siempre el aparato. La clavija debe quedar completamente insertada. Mantenga alejado de los niños y las mascotas. El cable es para uso en espacios interiores solamente. El incumplimiento con las recomendaciones de la información de seguridad puede causar descargas eléctricas o lesiones mortales. Para la instalación, siga siempre todas las instrucciones del fabricante del aparato.

**Certified Appliance Accessories® recomienda que un electricista profesional con licencia instale este cable de la secadora.**

Las secadoras eléctricas requieren de una fuente de alimentación de 240 voltios. Asegúrese de que el amperaje que figura en el cable coincida con el amperaje en su secadora.

Desconecte la alimentación del tomacorriente de su secadora. Desenchufe el cable del tomacorriente de la pared.

Abra el panel de acceso por donde el cable entra en la parte posterior de la secadora.

**Si está reemplazando un cable en su secadora actual:**

1. Afloje los tornillos en la abrazadera de cables que mantiene los cables en su lugar.
2. Desconecte los 3 cables actuales del terminal de la secadora.
3. Retire el cable actual de la secadora.

**Si está instalando un cable en una secadora nueva o está reemplazando el cable en su secadora actual, consulte las instrucciones del fabricante de su secadora antes de seguir.**

**A continuación:**

1. Desenrolle por completo el nuevo cable y asegúrese de que no haya dobleces o pliegues en el cable.
2. Compruebe el orificio de montaje en la parte posterior de la secadora y retire el orificio ciego si fuera necesario, en caso de que la secadora sea nueva. Afloje los tornillos y retire el soporte de alivio de tensión del cable. Inserte el alivio de tensión en el orificio, comenzando por las orejas. Las orejas se ajustarán a través del orificio sin quitar los tornillos por completo.
3. Inserte los conectores del extremo del cable a través del orificio en la parte posterior de la secadora y el alivio de tensión.
4. Conecte el cable del medio o de tierra al terminal central, uno de los cables externos al terminal derecho y el otro cable externo al terminal izquierdo. Si las instrucciones del fabricante son diferentes, siga sus instrucciones.
5. Empuje 3 pulgadas adicionales de longitud del cable en la caja de terminales y apriete el alivio de tensión hasta que no haya movimiento del cable.
6. Reemplace el panel de acceso en la parte posterior de la secadora.
7. Conecte la secadora al tomacorriente.
8. Encienda la fuente de alimentación.
9. Encienda la secadora para probarla.

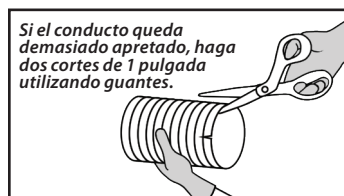
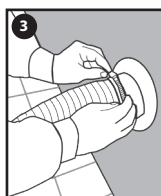
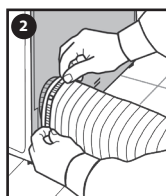
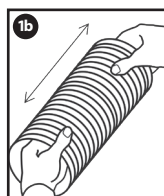
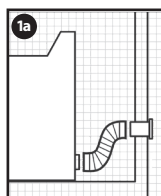
## Instrucciones de instalación del ducto de evacuación secadora:

**INSTRUCCIONES IMPORTANTES DE SEGURIDAD:** Para reducir el riesgo de incendio o lesiones a personas, siga las precauciones básicas, que incluyen las siguientes: Para usar solo con secadoras, no las utilice para ningún otro propósito. Mantenga el área alrededor de la abertura del escape y las áreas adyacentes libres de la acumulación de pelusa, polvo y suciedad. El interior del conducto de escape debe ser limpiado periódicamente por personal de servicio calificado. Un secador de gas siempre debe ser ventilado al aire libre. Inspeccione regularmente el conducto de escape para asegurarse de que no se haya aplastado o restringido.

### INSTRUCCIONES DE INSTALACIÓN

- a) La secadora de ropa no debe agotarse en una chimenea, una pared, un techo o un espacio oculto de un edificio;
- b) No se deben usar tornillos que puedan atrapar pelusa para asegurar las partes de los ductos;
- c) Flexible ducts are to be extended for their full length, then any excess duct is to be removed; and the duct is to be kept as straight as possible;
- d) Los conductos flexibles deben extenderse en toda su longitud, luego se debe eliminar cualquier exceso de ducto; y el conducto debe mantenerse lo más recto posible;
- e) La longitud máxima del conducto es de 8 pies y no está prevista ninguna interconexión entre los conductos.

1. a. Mida la distancia entre la secadora y la ventilación de la pared para determinar el largo de conducto requerido.  
b. Estire la ventilación para que encaje.
2. Coloque la abrazadera en un extremo del tubo de ventilación de la secadora.
3. Coloque el tubo sobre el orificio de extracción de la ventilación de la secadora y apriételo con la abrazadera.
4. Repita para el otro extremo.



Si el conducto queda demasiado apretado, haga dos cortes de 1 pulgada utilizando guantes.

**GUARDA ESTAS INSTRUCCIONES.**

## Garantía limitada de cinco años

Sela Products™, LLC ("Sela") le otorga a usted, el comprador original (Comprador original), esta garantía limitada no transferible por cinco años, sujeta a todas las disposiciones y condiciones establecidas a continuación (Garantía). Esta garantía sustituye a cualquier otra garantía expresa o implícita. Algunos estados no permiten limitaciones sobre la duración de una garantía implícita, ni permiten la exclusión o limitación de daños incidentales o consecuentes, por lo que las limitaciones anteriores pueden no aplicarse en su caso. Esta garantía le otorga derechos legales específicos, y usted puede tener también otros derechos que varían de un estado a otro.

Sela reparará o reemplazará el producto si es devuelto con franqueo prepago a Sela Products a la dirección 2101 S. Kelly, Suite B, Edmond, OK 73013 en un plazo de quince (15) días tras el hallazgo de un defecto potencial o supuesto, y si dicho hallazgo se realiza dentro de los cinco años posteriores a la fecha de compra original, y si después de un examen realizado por nuestro Departamento de Garantía de Calidad este considera que el producto queda cubierto por esta Garantía y sujeto a los términos y condiciones de la misma.

LA REPARACIÓN O EL REEMPLAZO SEGÚN LO DISPUESTO BAJO ESTA GARANTÍA EXPRESA ES EL ÚNICO RECURSO DEL COMPRADOR ORIGINAL. SELA NO OTORGA NINGUNA OTRA GARANTÍA, EXPRESA O IMPLÍCITA Y DESCONOCE ESPECÍFICAMENTE A CUALQUIER OTRA GARANTÍA, EXPRESA O IMPLÍCITA, INCLUIDAS, ENTRE OTRAS, LAS GARANTÍAS IMPLÍCITAS DE COMERCIABILIDAD O IDONEIDAD PARA UN PROPÓSITO DETERMINADO.

Sela no garantiza ni protege contra ningún supuesto daño colateral causado por un producto defectuoso; Sela no será responsable por daños incidentales o consecuentes, incluidos, entre otros, la pérdida de ganancias o el costo de reparar o reemplazar otras propiedades que se dañen si este producto resulta defectuoso según los términos de esta Garantía, otros costos resultantes de cargos laborales, demoras, vandalismo, negligencia o cualquier otra circunstancia sobre la cual Sela no tenga control. Esta garantía queda invalidada por cualquier abuso, mal uso, aplicación incorrecta, instalación incorrecta o mantenimiento o alteración inadecuados del producto. Esta garantía y sus implicaciones no se amplían ni se limitan en caso de que este producto sea vendido junto con otros productos autorizados de Sela.

Esta garantía solo se aplica al producto en su instalación original. No existe garantía para un producto (1) que haya sido reutilizado, (2) que esté conectado a un electrodoméstico que haya sido movido a una ubicación diferente o (3) donde los accesorios originales suministrados por Sela hayan sido cambiados o retirados. Los conectores y accesorios no deben ser reutilizados bajo ninguna circunstancia.

EL NO SEGUIR LAS INSTRUCCIONES DE USO CORRECTO CAUSARÁ LA NULIDAD DE ESTA GARANTÍA.

© 2018 Certified Appliance Accessories®, Inc. Todos los derechos reservados

2101 S. Kelly Ste. B, Edmond, Oklahoma 73013 • Tel. (405) 513-6100 • Fax 866.270.4069 • Correo electrónico info@selaproducts.com

Certified Appliance Accessories®  
es una marca registrada de  
Sela Products™, LLC  
www.selaproducts.com

## Calidad Certificada

Certified Appliance Accessories® están diseñados y rigurosamente probados para cumplir o superar los estándares de certificación de la industria y los requisitos del fabricante de dispositivos. Estamos comprometidos con la seguridad del consumidor y la satisfacción total del cliente.

**5 YEAR  
WARRANTY**

Limited Five-Year Warranty

Details at [www.certifiedaccessories.com](http://www.certifiedaccessories.com)