



# SkipDr

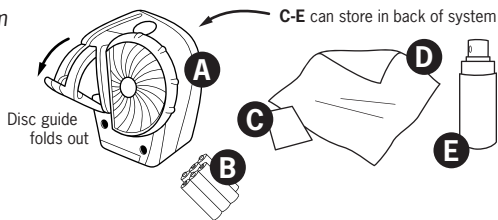
Disc Repair System  
Model 4070300

©2018 Allsop, Inc. Bellingham, WA | info@allsop.com | 1-800-426-4303

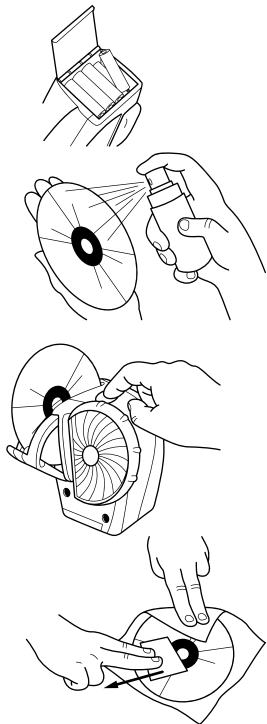
**Not for use with Blu-ray™, PS® 3/4, Xbox® One, or Wii U™ discs.**

### Package Contents:

- A** Disc Repair System
- B** 6 AA Batteries
- C** Buffing Square
- D** Drying Cloth
- E** Rejuvenating Fluid

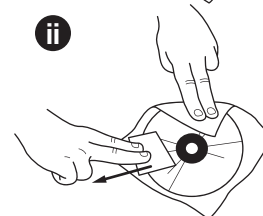
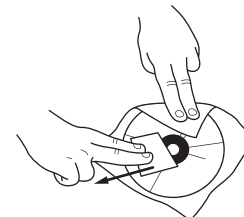
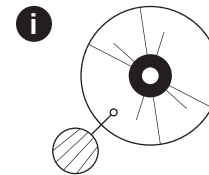


- 1** **Insert 6 AA Batteries**, following directional prompts for “+” and “-” engraved on housing.
- 2** **Spray SkipDr® Rejuvenating Fluid** lightly onto the play-side of the disc (do not spray on the label-side).
- 3** **Repair** the disc by inserting it into the SkipDr® Disc Repair System with play-side toward the FlexiWheel™. Press the “ON/OFF” button on top of the device to start the process. After the disc has made 2 full rotations, press the button again to stop.
- 4** **Dry** the play side of the disc with the blue Drying Cloth. Then place the disc on top of the Drying Cloth and buff using the white Buffing Square. Be sure to wipe and buff your disc in a radial pattern (from the inside center to the outside rim of the disc in a straight line).



### Disc Repair Tips:

- It is very important to **keep discs wet** during the resurfacing process, or discs may become damaged.
- The final buffing step will help prevent new problems and ensures the best repair results. You can buff as hard as you want, as it will not harm the disc. **It is normal for a slight radial pattern** to be left on the disc after the repair process is complete ( **i** ).
- Be sure to **wipe and buff your disc in a radial pattern**: from the inside center to the outside rim of the disc in a straight line ( **i** ). Do not wipe or buff in a circular pattern. Keep the Buffing Square clean and free from debris which could cause scratches. Replacement Buffing Squares are included in SkipDr® Disc Repair Replacement Kits, available at [digitalinnovations.com](http://digitalinnovations.com).
- If the disc is not completely repaired on the first try, repeat until completely fixed or no further improvement is evident. If the disc still skips, your disc player may need cleaning or repair. **Test your player with a disc that you know is not damaged.**
- The same disc can be **repaired multiple times** without worry of damaging the data layer of the disc.
- Circumferential scratches (curved scratches that follow the circumference of the disc) are more likely to cause problems than radial scratches (scratches that run from the center to the outside rim of the disc).
- A disc’s play-side is usually the “shiny” side and the label-side is the “dull” or “graphics” side.
- Discs with **label-side damage cannot be repaired** by any method ( **iii** ). Scratches on the label side can damage the data layer and render the disc unplayable. Please inspect your disc carefully before repair to verify that scratches causing possible issues are only on the play side of the disc.
- Store the Disc Repair System in a **dust-free environment at room temperature**. If it is stored in a warmer or cooler temperature, allow it to return to room temperature before using.
- Use only **exact replacement parts and accessories** as specified by Digital Innovations. Using generic or non-recommended parts may cause irreparable damage to the unit and disc, and void the warranty.
- If the unit starts to run slowly when using batteries, **replace the batteries and start repair process from the beginning**. If attempting to repair 30 or more discs consecutively, it is recommended to use the optional AC Power Adapter, available at [digitalinnovations.com](http://digitalinnovations.com).



**Limited lifetime warranty, proof of purchase required. For warranty details, please visit [digitalinnovations.com/warranty.html](http://digitalinnovations.com/warranty.html)**  
**For technical support, visit [digitalinnovations.com](http://digitalinnovations.com)**



# SkipDR

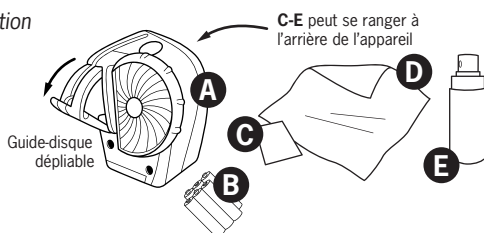
Système de Réparation de Disque  
Modèle 4070300

©2018 Allsop, Inc. Bellingham, WA | info@allsop.com | 1-800-426-4303

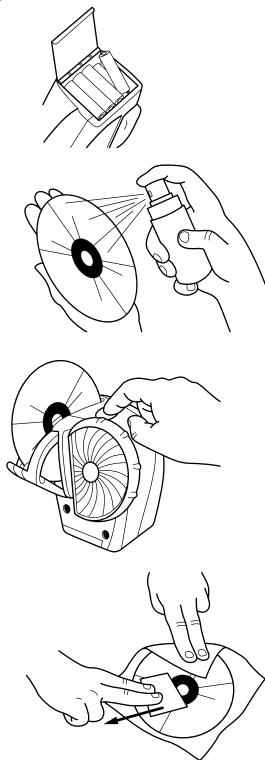
**Ne pas utiliser avec les disques Blu-ray<sup>MC</sup>, PS<sup>MD</sup> 3/4, Xbox One<sup>MD</sup> ou Wii U<sup>MC</sup>.**

### Contenu :

- A** Système de Réparation de Disque
- B** 6 Piles AA
- C** Carré de Polissage
- D** Chiffon de Séchage
- E** Liquide Régénérateur

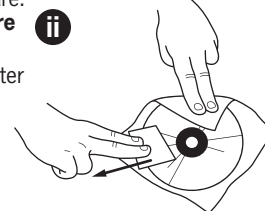
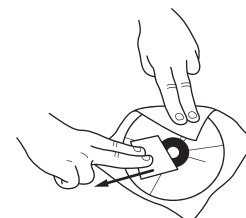
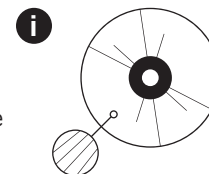


- 1** Insérez 6 Piles AA en respectant les pôles « + » et « - » gravés sur le boîtier.
- 2** Vaporisez le Liquide Régénérateur SkipDr<sup>®</sup> légèrement sur la face de lecture du disque (ne pas vaporiser sur la face imprimée).
- 3** Réparez le disque en l'insérant dans le Système de Réparation de Disque SkipDr<sup>MD</sup>, avec la face de lecture vers le dispositif FlexiWheel<sup>MC</sup>. Appuyez sur le bouton « ON/OFF » situé sur le dessus de l'appareil pour débiter la réparation. Lorsque le disque a effectué 2 rotations complètes, appuyez à nouveau sur le bouton pour arrêter l'appareil.
- 4** Séchez la face de lecture du disque avec le Chiffon de Séchage bleu. Placez ensuite le disque sur le Chiffon de Séchage et polissez-le à l'aide du Carré de Polissage blanc. N'oubliez pas d'essuyer et de polir votre disque dans le sens radial (en ligne droite du centre jusqu'au bord extérieur du disque).



### Conseils pour la Réparation des Disques :

- Il est très important de **garder les disques humides** pendant l'opération de resurfaçage afin de ne pas risquer de les endommager.
- L'étape finale de polissage aidera à prévenir les problèmes et garantit une meilleure réparation. Vous pouvez polir aussi fort que vous le souhaitez, car cela n'endommagera pas le disque. **Il est normal qu'il reste un léger motif radial** sur le disque une fois la réparation terminée (i).
- N'oubliez pas **d'essuyer et de polir votre disque dans le sens radial** : en ligne droite du centre jusqu'au bord extérieur du disque (ii). Évitez d'essuyer et de polir dans un sens circulaire. Gardez le Carré de Polissage propre et exempt de débris qui pourraient causer des rayures. Des Carrés de Polissage sont inclus dans les Ensembles de Remplacement de Réparation de Disques SkipDr<sup>MD</sup> disponibles à [digitalinnovations.com](http://digitalinnovations.com).
- Si le disque n'est pas entièrement réparé du premier coup, recommencez jusqu'à ce qu'il soit entièrement réparé ou qu'aucune autre amélioration ne soit visible. Si le disque saute toujours, votre lecteur a peut-être besoin d'être nettoyé ou réparé. **Faites un essai avec un disque que vous savez ne pas être endommagé.**
- Le même disque peut être **réparé plusieurs fois** sans s'inquiéter d'endommager la couche de données du disque.
- Les rayures circonférentielles (rayures courbées qui suivent la circonférence du disque) sont plus susceptibles de causer des problèmes que les rayures radiales (rayures qui vont du centre jusqu'au bord extérieur du disque).
- La face de lecture d'un disque est habituellement le côté « brillant », et la face imprimée est le côté « terne » ou avec des éléments graphiques.
- Les disques avec une **face imprimée endommagée ne peuvent pas être réparés** (iii). Les rayures visibles sur la face imprimée peuvent endommager la couche de données et rendre le disque inutilisable. Vérifiez soigneusement votre disque avant de le réparer pour vous assurer que les rayures se trouvent uniquement sur la face de lecture du disque.
- Rangez le Système de Réparation de Disque à la **température ambiante dans un endroit sans poussière**. S'il est rangé à une température plus chaude ou plus froide, laissez-le revenir à la température ambiante avant de l'utiliser.
- Utilisez uniquement les **accessoires et les pièces de rechange** spécifiés par Digital Innovations. L'emploi de pièces génériques ou non recommandées peut causer des dommages irréparables à l'appareil et au disque, en plus d'annuler la garantie.
- Si l'appareil se met à fonctionner plus lentement, **remplacez les piles et recommencez l'opération de réparation depuis le début**. Si vous devez réparer 30 disques ou plus à la suite, il est recommandé d'utiliser l'Adaptateur d'Alimentation ca disponible à [digitalinnovations.com](http://digitalinnovations.com).



**Garantie à vie limitée, preuve d'achat requise. Pour plus de renseignements sur la garantie, visitez [digitalinnovations.com/warranty.html](http://digitalinnovations.com/warranty.html)**  
**Pour l'assistance technique, visitez [digitalinnovations.com](http://digitalinnovations.com)**