

LOREX[®]

Outdoor Power Adapter Quick Start Guide

lorex.com

EN

Welcome!

Thanks for your purchase of the outdoor power adapter. Here's how to get started.

Package contents



Power adapter



9.8ft / 3m Cable



Cable guide (x4)

Safety Guidelines



Warning: Using a damaged cable or adapter can cause fire, electric shock, injury, or damage to the camera or other property.

- Avoid pulling on the cable. Always grip the power adapter firmly when unplugging from a power outlet and when disconnecting the cable.
- Connect the power adapter only to a weatherproof power outlet.

Temperature

- The outdoor power adapter operates in temperatures between 14°~113°F (-10°~+45°C).
- Lorex's rechargeable camera battery pack will not charge when the temperature drops below 32°F (0°C). The battery pack resumes charging when the temperature is between 32°~113°F (0°~45°C).

Installation

1. Attach the power adapter and cable (see *Figure 1*).
2. Choose a power outlet close to where the camera will be installed.

Figure 1



3. Make a path for the 9.8ft/3m cable running from the outlet to the camera.
4. Secure the cable to the wall using the included cable guides (see *Figure 2*).

Figure 2



5. Plug the power adapter into the chosen outlet and connect directly to the camera's power port (see *Figure 3*).


 **Note:** Use the Lorex Home app to monitor the charging status of the camera.



Figure 3



Recommended: Plug the power adapter to a weatherproof electrical outlet box (not included). See *Figure 4*.

The depth of the weatherproof electrical outlet box should be greater than: 3 ³/₄"



Note: If you decide to use the camera wire-free, re-attach the camera's power port cover to ensure proper weatherproofing.

Figure 4



Copyright © 2020 Lorex Corporation

As our products are subject to continuous improvement, Lorex reserves the right to modify product design, specifications and prices, without notice and without incurring any obligation. E&OE. All rights reserved.



This device complies with part 15 of the FCC Rules. Operation is subject to the following two conditions:

(1) This device may not cause harmful interference, and

(2) This device must accept any interference received, including interference that may cause undesired operation.

For up-to-date information and
support please visit:

help.lorex.com

For warranty policy information on Lorex products,
visit lorex.com/warranty.

LOREX[®]

Adaptador de corriente para exteriores
Guía de inicio rápido

ES

lorex.com

¡Bienvenido!

Gracias por comprar el adaptador de corriente para exteriores. Para comenzar, siga los siguientes pasos.

Contenido del paquete



Adaptador de corriente




Cable de 9,8 ft/3 m



Guías de cable (x4)

Pautas de seguridad

 **Advertencia:** El uso de un cable o adaptador dañado puede provocar incendios, descargas eléctricas, lesiones, o daños a la cámara u otros bienes.

- Evite tirar del cable. Agarre siempre el adaptador de corriente con firmeza cuando lo desenchufe de un tomacorriente y cuando desconecte el cable.
- Conecte el adaptador de corriente únicamente a un tomacorriente resistente a la intemperie.

Temperatura

- El adaptador de corriente para exteriores funciona a temperaturas de entre 14 °F y 113 °F (de entre -10 °C y +45 °C).
- El paquete de baterías de la cámara recargable de Lorex no se cargará cuando la temperatura descienda por debajo de 32 °F (0 °C). El paquete de baterías reanuda la carga cuando la temperatura se encuentra entre 32 °F y 113 °F (entre 0 °C y 45 °C).

Instalación

1. Conecte el adaptador de corriente y el cable (consulte la *Figura 1*).
2. Elija un tomacorriente cercano al lugar donde se instalará la cámara.

Figura 1




3. Haga un camino para el cable de 9,8 ft/3 m que vaya desde el tomacorriente hasta la cámara.
4. Fije el cable a la pared con las guías de cable incluidas (consulte la *Figura 2*).

Figura 2



5. Enchufe el adaptador de corriente en el tomacorriente elegido y conéctelo directamente al puerto de corriente de la cámara (consulte la *Figura 3*).

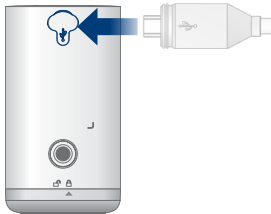
 **Nota:** Use la aplicación Lorex Home para monitorear el estado de carga de la cámara.



Office
Online



Figura 3



Recomendado: Enchufe el adaptador de corriente a una caja de salida eléctrica resistente a la intemperie (no incluida). Consulte la *Figura 4*.

La profundidad de la caja de salida eléctrica resistente a la intemperie debe ser mayor de: 3 3/4"


 **Nota:** Si decide utilizar la cámara sin cables, vuelva a colocar la tapa del puerto de corriente de la cámara para garantizar una resistencia a la intemperie adecuada.

Figura 4



Copyright© 2020 Lorex Corporation

Debido a que nuestros productos están sujetos a mejoras continuas, Lorex se reserva el derecho de modificar el diseño, las especificaciones y los precios de los productos sin previo aviso y sin contraer ninguna obligación. Excepto errores y omisiones. Todos los derechos reservados.



Este dispositivo cumple con la parte 15 de las normas de la FCC. El funcionamiento está sujeto a las siguientes dos condiciones: (1) Este dispositivo no puede causar interferencia dañina, y (2) este dispositivo debe aceptar cualquier interferencia recibida, lo que incluye interferencias que puedan causar un funcionamiento no deseado.

Para obtener información y asistencia actualizadas, visite:

help.lorex.com

Para obtener información sobre la política de garantía de los productos Lorex, visite lorex.com/warranty.

LOREX[®]

Bloc d'alimentation extérieur
Guide de démarrage rapide

lorex.com

FR

Bienvenue!

Merci d'avoir acheté le bloc d'alimentation extérieur. Pour commencer.

Contenu de l'emballage



Bloc
d'alimentation



Câble de 9,8 pi
(3 m)



Guide de câble
(x4)

Directives de sécurité



Avertissement : L'utilisation d'un câble ou d'un adaptateur endommagé peut provoquer un incendie, un choc électrique, des blessures ou des dommages à l'appareil photo ou à d'autres biens.

- Évitez de tirer sur le câble. Saisissez toujours fermement le bloc d'alimentation lorsque vous le débranchez d'une prise de courant et lorsque vous débranchez le câble.
- Ne branchez le bloc d'alimentation qu'à une prise de courant étanche.

Température

- Le bloc d'alimentation extérieur fonctionne à des températures comprises entre 14°~113 °F (-10°~+45 °C).
- Les batteries rechargeables de la caméra Lorex ne se chargeront pas si la température descend en dessous de 32 °F (0 °C). La charge des batteries reprendra lorsque la température se trouvera entre 32°~113 °F (0°~45 °C).

Installation

1. Attachez le bloc et le câble d'alimentation (voir la *figure 1*).
2. Choisissez une prise de courant à proximité de l'endroit où la caméra sera installée.

Figure 1



- Tracez un chemin pour le câble de 3 mètres allant de la prise de courant à la caméra.
- Fixez le câble au mur à l'aide des guides de câbles fournis (voir la *figure 2*).

Figure 2



5. Branchez l'adaptateur d'alimentation dans la prise de courant choisie et connectez-le directement au port d'alimentation de l'appareil (voir la *figure 3*).


 **Remarque :** Utilisez l'application Lorex Home pour surveiller l'état de charge de la caméra.



Figure 3



Recommandé : Branchez l'adaptateur électrique à une boîte de prise de courant étanche (non incluse). Voir la *figure 4*.

La profondeur de la boîte de prise de courant étanche doit être supérieure à : 3 ³/₄ po


 **Remarque :** Si vous décidez d'utiliser l'appareil sans fil, remettez le couvercle du port d'alimentation de l'appareil en place pour assurer une bonne étanchéité.

Figure 4



Copyright © 2020 Lorex Corporation

Nos produits étant sans cesse améliorés, Lorex se réserve le droit de modifier la conception du produit, ses caractéristiques et son prix sans préavis et sans aucune obligation. E&OE. Tous droits réservés.



Cet appareil est conforme à la partie 15 des règlements de la FCC. Son fonctionnement est soumis aux deux conditions suivantes : (1) cet appareil ne doit pas provoquer d'interférences nuisibles, et (2) cet appareil doit accepter toute interférence reçue, incluant toute interférence pouvant causer un fonctionnement indésirable.

Pour de plus amples renseignements et pour obtenir de l'aide, veuillez consulter le site :

help.lorex.com

Pour des informations sur la politique de garantie des produits Lorex, visitez le site lorex.com/warranty.