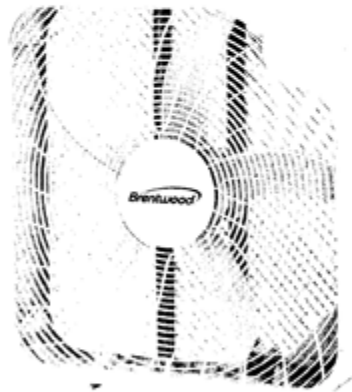


SLIM DESIGN BOX FAN  
F-20



Operating and Safety Instructions  
-FOR INDOOR HOUSEHOLD USE ONLY -

## IMPORTANT SAFEGUARDS

When using this or any other electrical appliance, always follow these basic safety precautions, especially when children are present.



### READ ALL INSTRUCTIONS BEFORE USE

**⚠ WARNING--** To reduce the risk of fire, electric shock, serious personal injury and property damage please note the following:

- Never insert finger or any type of objects in the grill especially while in use.
- Do not use in areas with high levels of humidity such as restrooms.
- Do not install or position this fan in a window.
- Please discard or store all packing materials away from the reach of children.
- Make sure fan is in the OFF position before connecting to power supply.
- This product is not intended for use by children. Keep the product out of the reach of children and pets. Extra caution is necessary when using this appliance near children.
- Always ensure the product is unplugged from the electrical outlet before assembling, disassembling, relocating, or cleaning it.
- Do not leave the product unattended while it is in use. Always unplug the product from the electrical outlet when not in use.
- Do not place on or near a hot gas or electric burner, or other heated surfaces.
- Use extreme caution when moving an appliance.
- Use the product in a well-ventilated area. Keep at least 4-6 inches of space on all sides of the product to allow adequate air circulation.
- Use on a flat surface.
- Keep the product away from curtains, wall coverings, clothing, dishtowels, or flammable materials.
- Do not plug or unplug the product from the electrical outlet with a wet hand.
- Do not operate the product if it has a damaged or cut Power Cord or plug, if wires are exposed, if it malfunctions, if it is dropped or damaged, or if the Motor Housing is dropped in or exposed to water.
- This product has no user-serviceable parts.
- Do not attempt to examine or repair this product yourself. Only qualified service personnel should perform any servicing; take the product to the appliance repair shop of your choice for inspection and repair.

- Do not put any stress on the power cord where it connects to the product, as the power cord could fray and break.

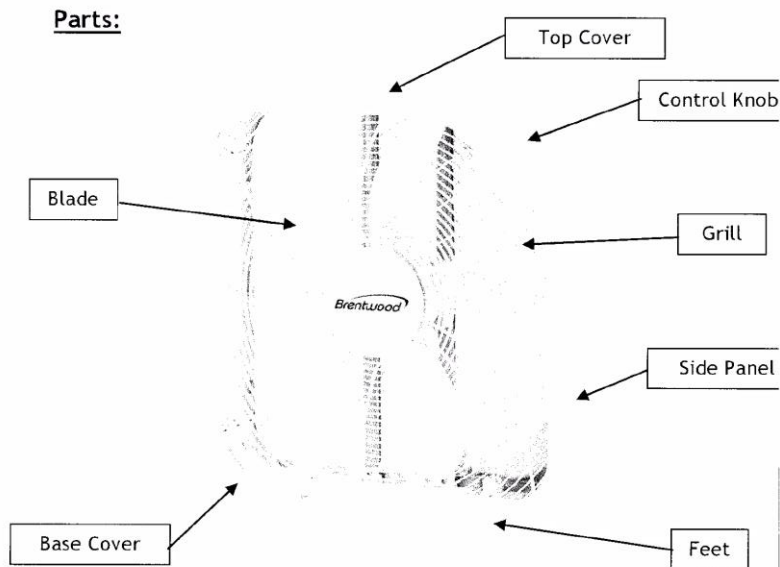
### **SPECIAL INSTRUCTIONS:**

- A short power supply cord is provided to reduce the risk of becoming entangled in or tripping over a longer cord. An extension cord is not recommended for use with this product, but if one must be used:
  - The marked electrical rating must be at least as great as that of the product.
  - If the product is of a 3-prong grounding type, the extension cord must be a grounding-type 3-wire cord.
  - Arrange the extension cord so that it will not drape over the countertop or tabletop where it can be tripped over or pulled.

**WARNING:** This product is equipped with a polarized plug (one blade is wider than the other blade) to reduce the risk of electrical shock. This is a safety feature. The plug will fit into a polarized outlet only one way. If you are unable to insert the plug into the electrical outlet, try reversing the plug. If the plug still does not fit, contact a qualified electrician. Never use the plug with an extension cord unless you can fully insert the plug into the extension cord. Do not alter the plug. Do not attempt to defeat the safety purpose of the polarized plug.



**SAVE THESE INSTRUCTIONS  
FOR FUTURE REFERENCE**



**Operation Instructions:**

**IMPORTANT:** Please check all packaging material carefully before discarding as there may be accessory parts contained within the packaging material.

**Attention:** First use may cause a slight odor or small smoking upon heating, it is normal. This is a result of the heating element chemical reaction. It quickly goes away.

**Assembly:**

1. Place fan upside down, rotate the feet 90° counterclockwise to support the fan in a standing position.
2. Plug cord into any standard 120-volt AC outlet. Please make sure the speed control is in the OFF (O) position.
3. Adjust speed by turning the control knob to the desired setting.  
O=Off - 1=Low - 2=Medium - 3=High

**Cleaning Your Fan:**

**WARNING:** Make sure the blades have come to a complete stop before proceeding with cleaning.

**NOTICE:** Always unplug the product before cleaning or storing it.

1. Turn the dial to "Off" and disconnect the power cord from the electrical outlet.
2. Allow the blades to come to a complete stop and remove the grill plate.
3. With a soft damp cloth carefully wipe the blades. Making sure water does not drip into the fan motor housing.

**NOTE:** Do not use thinners, benzene or any other type of abrasive materials to clean the fan. For stubborn spots use a small amount of mild soap to scrub the area. Wipe clean.

4. Carefully wipe clean and replace the grill plate securing it in place.

#### **FAN STORAGE:**

Make sure to store it in a safe and dry location away from the reach of children. We recommend using a dust cover to protect the fan from dust, place it away from where parts can be damaged.

#### **Overload Protection Fuse**

This product employs overload protection (fuse). A blown fuse indicates an overload or short-circuit situation. If the fuse blows, unplug the product from the outlet. Replace the fuse by following the servicing instructions below (follow product marking for proper fuse rating). If the replacement fuse also blows, a short-circuit may be present and the product should be discarded, or call the customer assistance to arrange for a possible product repair.

- Grasp plug and remove it from the receptacle or other outlet device. Do not unplug by pulling on cord.
- Select a suitable tool such as a small flat screwdriver.
- Open the fuse access cover by sliding or prying it open.
- Carefully remove the fuse by prying it out from one end or by turning the fuse holder over.
- Risk of fire. Replace fuse only with 5 Amp, 125 Volt fuse. Gently press the new fuse into the slot at both ends. Do not press on the glass tube.
- Close the access cover until it is flush with the plug face.
- Do not replace the plu. It contains safety devices (fuse, AFCI, LSDI) that should not be removed. Discard the product if the plug is damaged.



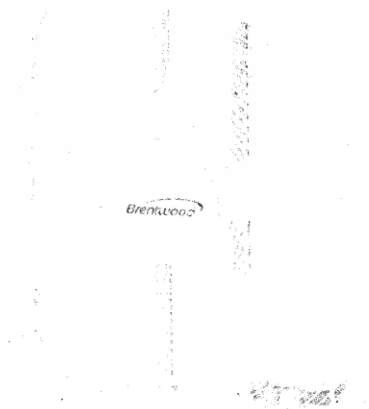
#### **Tips**

- Do not use excessive force when replacing the fuse or damage to the fuse or plug may occur.
- If it's hard to close the access cover, make sure the fuse is fully inserted.

**Brentwood**

800-727-7272

**Diseño Delgado Ventilador de Caja  
F-20**



Instrucciones de Operación y Seguridad

**-SOLO PARA USO DOMESTICO -**

**MEDIDAS DE SEGURIDAD IMPORTANTES**

Al usar este o cualquier otro electrodoméstico, siga las precauciones básicas de seguridad, especialmente cuando niños están presentes.



## LEA TODAS LAS INSTRUCCIONES ANTES DE USAR

**⚠ ADVERTENCIA**-- Para reducir el riesgo de incendio, choque eléctrico, lesiones personales graves y daños a la propiedad, por favor tenga en cuenta lo siguiente:

- Nunca meta los dedos o ningún otro tipo de objeto a el ventilador, especialmente durante uso.
- No use en áreas con altos niveles de humedad como baños.
- No instale o coloque este ventilador en una ventana.
- Por favor deseche o almacenar todos los materiales de empaque lejos de niños.
- Este producto no está destinado para su uso por los niños. Mantenga el producto fuera del alcance de los niños y las mascotas. Precaución adicional es necesario cuando se utiliza este aparato cerca de niños
- Asegúrese siempre de que el producto está desenchufado de la toma de corriente antes de montar, desmontar, trasladar o limpiar.
- No deje el producto desatendido mientras está en uso. Siempre desenchufe el producto de la toma de corriente cuando no esté en uso.
- No coloque electrodoméstico sobre o cerca de una hornilla de gas o eléctrica, en un horno caliente, u otras superficies calientes.
- Tenga mucho cuidado cuando mueva el ventilador.
- Utilice el producto en un área bien ventilada. Mantenga por lo menos 4-6 pulgadas de espacio en todos los lados del producto para permitir la circulación de aire adecuada.
- Use sobre una superficie plana.
- Mantenga el producto lejos de cortinas, revestimientos de paredes, ropa, paños de cocina, u otros materiales inflamables.
- No enchufe ni desenchufe el producto de la toma de corriente con las manos mojadas.
- No utilice el producto si tiene un cable de alimentación dañado o cortado o el enchufe, si los cables están expuestos, en caso de mal funcionamiento, si se ha caído o dañado, o si la armadura del motor se ha caído o este expuestos al agua.
- Este producto no tiene piezas que el usuario pueda reparar.
- No trate de examinar o reparar este producto usted mismo. Sólo el personal de servicio cualificado realice reparaciones, lleve el producto a la tienda de reparación de electrodomésticos de su elección para su inspección y reparación.
- No ponga presión sobre el cable de alimentación que se conecta al producto, ya que el cable de alimentación podría desgastarse y se rompa.

## INSTRUCCIONES ESPECIALES:

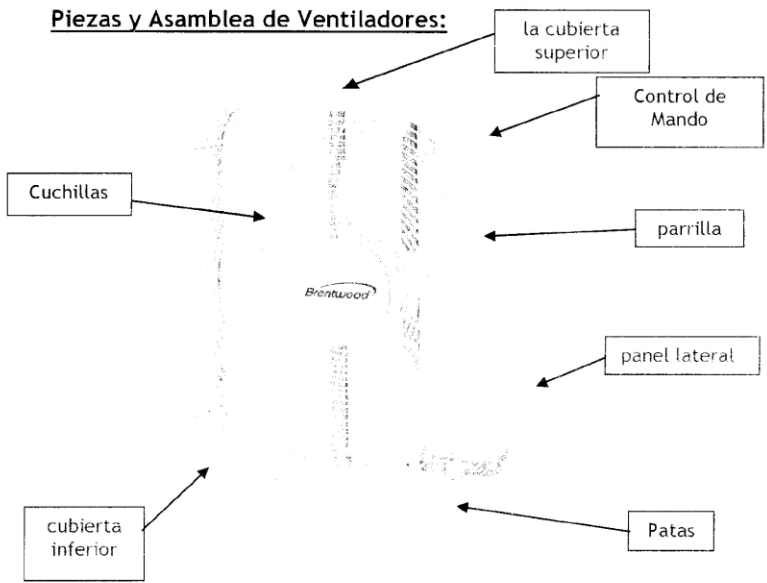
- Un cable de suministro eléctrico corto para reducir el riesgo de enredarse o tropezarse con un cable más largo. Un cable de extensión no se recomienda para su uso con este producto, pero si se debe utilizar:
  - El voltaje eléctrico debe ser al menos tan grande como la del producto
  - Si el producto es de un tipo de conexión a tierra de 3 patas, el cable de extensión debe ser un cable de toma de tierra de 3 hilos
  - Organice el cable de extensión de manera que no cuelgue del mostrador o de la mesa donde alguien se pueda tropezar con él ni tirar.

**ADVERTENCIA:** Este producto está equipado con un enchufe polarizado (una pata es más ancha que la otra) para reducir el riesgo de descarga eléctrica. Esta es una característica de seguridad. El enchufe encajará en un tomacorriente polarizado de una sola manera. Si no puede insertar el enchufe en la toma de corriente, intente invertir el enchufe. Si aún así no encaja, comuníquese con un electricista calificado. No utilice nunca el enchufe con un cable de extensión a menos que pueda insertar completamente el enchufe en el cable de extensión. No altere el enchufe. No intente anular la característica de seguridad del enchufe polarizado.



**GUARDE ESTAS INSTRUCCIONES  
COMO REFERENCIA**





**Instrucciones de operación:**

**IMPORTANTE:** Por favor, revise todo el material de embalaje con cuidado antes de desechar ya que puede haber partes accesorias contenidas en el material de embalaje.

**Atención:** En primer lugar el uso puede causar un ligero olor o pequeña fumar tras el calentamiento, es normal. Este es un resultado de la reacción química elemento de calentamiento. Rápidamente se va.

**Asamblea:**

1. Coloque el ventilador al revés, gire los pies de 90° hacia la izquierda para apoyar el ventilador en una posición de pie.
2. Enchufe el cable en cualquier toma de corriente estándar de CA de 120 voltios. Por favor, asegúrese de que el control de velocidad está en la posición OFF (0).
3. Ajuste la velocidad girando la perilla de control a la posición deseada.  
0 = Off - 1 = Bajo - 2 = Medio - 3 = Alto

### **Como Limpiar su Ventilador:**

**ADVERTENCIA:** Asegúrese de que las cuchillas se hayan detenido por completo antes de proceder con limpieza.

**NOTA:** Siempre desconecte de la toma de corriente antes de limpiar o guardar.

1. Gire el dial de control a "O" (off) y desconecte el cable de la toma de corriente.
2. Permite que las cuchillas se detengan por completo y retire la parrilla de enfrente.
3. Con un paño suave y húmedo limpie con cuidado las cuchillas. Asegúrese que agua no entre al motor de ventilador.

**NOTA:** No utilice diluyentes, benceno o cualquier otro tipo de material abrasivo para limpiar el ventilador. Para manchas rebeldes utilice un poco de jabón suave para lavar el área y seque bien.

4. Cuidadosamente limpie y remplace la placa de parrilla en su lugar.

### **ALMACENAMIENTO:**

Su ventilador puede almacenarse parcialmente desarmado o armado.

Asegúrese de guardarlo en un lugar seguro y seco, lejos del alcance de los niños.

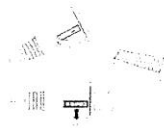
Para el almacenamiento desmontado recomendamos utilizar la caja original, ya que está dimensionado adecuadamente.

Para el almacenamiento montado recomendamos utilizar un protector contra el polvo para proteger el ventilador de polvo, colóquelo lejos de donde las partes no pueden ser dañadas.

### **Fusible de Protección de Sobrecarga**

Este producto emplea protección contra sobrecargas (fusible). Un fusible quemado indica una situación de sobrecarga o cortocircuito. Si el fusible se funde, desenchufe el producto de la toma. Reemplace el fusible siguiendo las instrucciones de mantenimiento de abajo (siga el product marcado para el fusible adecuado). Si el fusible de repuesto tambien se funde, un cortocircuito puede estar presente y el producto debe ser descartado, o llame a la asistencia al cliente para concertar una posible reparación del producto.

- Sujete el enchufe y retírelo del receptáculo u otro dispositivo de salida. No desenchufe jalando el cable.
- Seleccione una herramienta adecuada tal como un destornillador plano pequeño
- Abra la cubierta de acceso fusible deslizando o haciendo palanca para abrirla.



- Retire con cuidado el fusible haciendo palanca hacia fuera de un extremo o girando el portafusible terminado.
- Riesgo de incendio. Reemplace el fusible únicamente con 5 Amp, 125 Volt fusible. Presione suavemente el fusible nuevo en la ranura en ambos extremos. No presione sobre el tubo de vidrio.
- Cierre la cubierta de acceso hasta que quede al ras con la cara enchufe.
- No reemplace el enchufe. Contiene los dispositivos de seguridad (fusible, AFCI, LSDI) que no se deben quitar. Deseche el producto si el enchufe está dañado.

#### **CONSEJOS**

- No use fuerza excesiva al sustituir el fusible o daños en el fusible o el enchufe pueden ocurrir.
- Si es difícil cerrar la cubierta de acceso, asegúrese de que el fusible se inserta completamente.