



UN38.3 试验概要

UN38.3 Test Summary

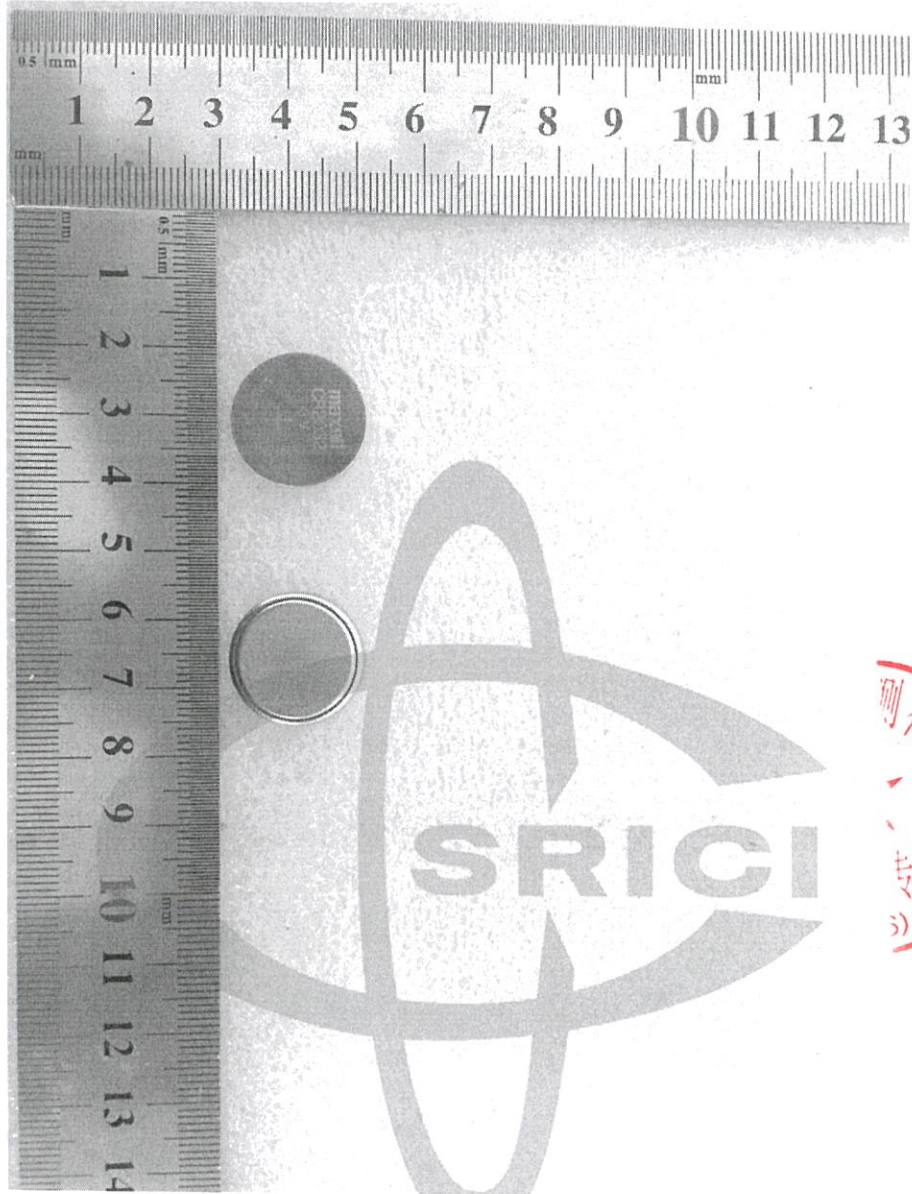


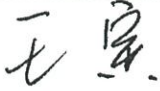

811900200635165

单位信息 Company information			
委托单位 Consignor	麦克赛尔亚洲有限公司 Maxell Asia,Ltd. 香港九龙长沙湾道 909 号 13 楼 03B-06 室 Unit Nos. 03B-06, 13F, No. 909 Cheung Sha Wan Road, Cheung Sha Wan, Kowloon, Hong Kong 00852-27309243 desta-ding@maxell.com.hk www.maxell.com.hk		
生产单位 Manufacturer	麦克赛尔株式会社 Maxell.Ltd. 京都府乙訓郡大山崎町大山崎小泉 1 番地 1 Koizumi, Oyamazaki, Oyamazaki-cho, Otokuni-gun, Kyoto 81759564140 fred@whm.com.cn www.maxell.co.jp		
测试单位 Test lab	上海化工研究院检测中心 Shanghai Research Institute of Chemical Industry Testing Center 中国.上海.普陀区云岭东路 345 号, 200062 No.345 East Yunling Road, Putuo, Shanghai, China 200062 86-21-31765555 battery@ghs.cn www.ghs.cn		
电池信息 Battery information			
名称 Name	锂电池	品牌 Brand	Maxell
型号 Type	CR2032	原始测试型号 Original tested type	/
标称电压(V) Nominal voltage	3	容量/能量 Capacity/energy	220mAh
描述 Description	不可充电锂金属电池芯 Primary Li-metal cell	锂含量(g) Li content	0.07
质量(kg) Mass	0.00299	外观 Appearance	银色,钮扣状金属外壳 silvery,button metal shell
测试信息 Test information			
原报告编号 Original test report No.	1117110153	测试报告日期 Date of test report	2017-12-20
测试标准 Test standard	联合国《关于危险货物运输的建议书 试验和标准手册》第 38.3 章 UNITED NATIONS "Recommendations on the TRANSPORT OF DANGEROUS GOODS" Manual of Tests and Criteria 38.3 ST/SG/AC.10/11/Rev.6		
T.1 高度模拟 Altitude simulation	合格 Passed	T.2 温度测试 Thermal test	合格 Passed
T.3 振动测试 Vibration	合格 Passed	T.4 冲击测试 Shock	合格 Passed
T.5 外部短路 External short circuit	合格 Passed	T.6 挤压 Crush	合格 Passed
T.7 过度充电 Overcharge	/	T.8 强制放电 Forced discharge	合格 Passed
38.3.3 (f)	/	38.3.3 (g)	/



样品图片 Sample Picture



<p>结论 Conclusion</p>	<p>测试样品符合联合国《关于危险货物运输的建议书试验和标准手册》ST/SG/AC.10/11/Rev.638.3 标准要求。The tested samples meet the requirements of test items of the UNITED NATIONS "Recommendations on the TRANSPORT OF DANGEROUS GOODS" Manual of Tests and Criteria ST/SG/AC.10/11/Rev.6 38.3</p>	
<p>备注 Remark</p>	<p>/</p>	
<p>签名 Signature 职务 Title</p>	<p> 王寅 副总工程师 Vice chief engineer</p>	<p>签发日期 Issued date 2019-12-08 </p>

-验证码:811786-

报告结束