

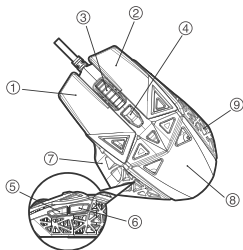


M.O.J.O. M1

HOLLOW PYRAMID GAMING MOUSE WITH DAKOTA SWITCH

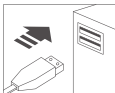
QUICK START GUIDE





GETTING STARTED...

Plug & Play: Connect the mouse to an available USB port and the mouse will automatically install all necessary drivers.



Chameleon RGB

These colors can be customized using button combinations (2 + 5) to a variety of **ON(STATIC), OFF, BREATHING, SPECTRUM** while plugging the mouse into the USB port of your computer.

Product Overview

- | | |
|-------------------|------------------------|
| 1. Left Key | 6. Backward Button |
| 2. Right Key | 7. Thumb Rest (fixed) |
| 3. Scroll Wheel | 8. Palm Rest (fixed) |
| 4. DPI Switch | 9. Pinkie Rest (fixed) |
| 5. Forward Button | |

Package Contents

1. Madcatz **M.O.J.O. M1** x1
2. QSG x1
3. Warranty Card x1
4. LOGO Sticker x1

System Requirements

1. Compatible with Windows 7 / 8 / 8.1 / 10
2. PC with USB-A 2.0 Port

DPI Settings

To adjust DPI settings, press (4) while plugging the mouse into the USB port of your computer.

- DPI: **800 / 1600 (Default) / 3200 / 12000**
- DPI Level: 4

TROUBLESHOOTING

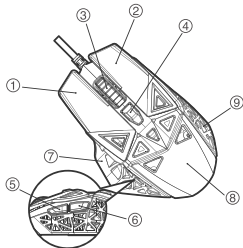
Ans 1: Unplug and re-plug the USB to your computer's USB port.

Ans 2: If possible, try the mouse on another computer's USB port.

Ans 3: Use only a powered USB port.

Ans 4: Try rebooting the computer.

Ans 5: Visit <http://www.madcatz.com> for more suggestions and assistance



Vue d'ensemble du produit

- | | |
|--------------------------|------------------------------|
| 1. Touche gauche | 6. Bouton de retour |
| 2. Touche droite | 7. Repose-pouce (fixe) |
| 3. Molette de défilement | 8. Repose-poignet (fixe) |
| 4. Commutateur de PPP | 9. Repose auriculaire (fixe) |
| 5. Bouton d'avance | |

Contenu de la boîte

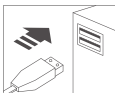
1. Madcatz **M.O.J.O. M1** x1
2. QSG x1
3. Carte de garantie x1
4. Autocollant LOGO x1

Configuration système requise

1. Compatible avec Windows 7 / 8 / 8.1 / 10
2. PC avec port USB-A 2.0

MISE EN ROUTE...

Plug & Play : connectez la souris à un port USB disponible et celle-ci installe automatiquement tous les pilotes nécessaires.



RVB Caméléon

Ces couleurs peuvent être personnalisées à l'aide des combinaisons de boutons (②+⑤) pour une variété de **ON (STATIQUE)**, **OFF**, **RESPIRANT**, **SPECTRE** en branchant la souris sur le port USB de votre ordinateur.

Réglages de DPI

Pour ajuster les paramètres de DPI, appuyez sur ④ en branchant la souris sur le port USB de votre ordinateur.

- DPI : 800 / 1600 (Par défaut) / 3200 / 12000
- Niveau de DPI : 4

DÉPANNAGE

Rép 1: débranchez et rebranchez l'USB au port USB de votre ordinateur.

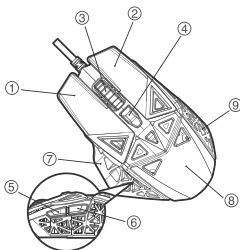
Rép 2: si possible, essayez la souris sur le port USB d'un autre ordinateur.

Rép 3: Utilisez uniquement un port USB alimenté.

Rép 4: Essayez de redémarrer l'ordinateur.

Rép 5: Consultez <http://www.madcatz.com> pour plus de suggestions et d'assistance

DEUTSCH



Produktübersicht

- | | |
|------------------|--|
| 1. Linkstaste | 6. Rückwärtstaste |
| 2. Rechtstaste | 7. Daumenauflage (fest) |
| 3. Scrollrad | 8. Handballenauflage (fest) |
| 4. DPI-Schalter | 9. Auflage für den kleinen Finger (fest) |
| 5. Vorwärtstaste | |

Lieferumfang

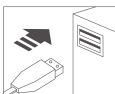
1. Madcatz M.O.J.O. M1 x 1
2. Kurzanleitung x 1
3. Garantiekarte x 1
4. Logo-Sticker x 1

Systemanforderungen

1. Kompatibel mit Windows 7 / 8 / 8.1 / 10
2. PC mit USB-A-2,0-Anschluss

ERSTE SCHRITTE...

Plug-and-Play: Schließen Sie die Maus an einen freien USB-Port an und die Maus installiert automatisch die erforderlichen Treiber.



Chameleon RGB

Diese Farben können über Tastenkombinationen (②+⑤) auf **EIN (STATISCH)**, **AUS**, **PULSIEREND** oder **SPEKTRUM** eingestellt werden, wenn die Maus an einem USB-Port Ihres Computers angeschlossen ist.

DPI-Einstellungen

Drücken Sie zur Anpassung der DPI-Einstellungen ④, während die Maus an einen USB-Port Ihres Computers angeschlossen ist.

- DPI: 800 / 1600 (Standard) / 3200 / 12000
- DPI-Stufen: 4

FEHLERBEHEBUNG

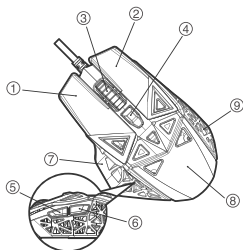
Antw. 1: Ziehen Sie den USB-Stecker aus dem USB-Port des Computers und schließen Sie ihn wieder an.

Antw. 2: Versuchen Sie nach Möglichkeit, die Maus an einen anderen USB-Port des Computers anzuschließen.

Antw. 3: Verwenden Sie nur einen USB-Port mit Stromversorgung.

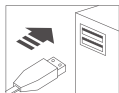
Antw. 4: Versuchen Sie, den Computer neu zu starten.

Antw. 5: Weitere Empfehlungen und Unterstützung finden Sie unter <http://www.madcatz.com>



はじめに…

プラグアンドプレイ: マウスを利用可能な USB ポートに接続すると、マウスは必要なすべてのドライバを自動的にインストールします。



Chameleon RGB

これらの色は、コンピューターの USB ポートにマウスを接続している間、ボタンの組み合わせ (②+⑤) を使用して、**オン (静的)、オフ、ブリージング、スペクトル** にカスタマイズできます。

製品概要

1. 左キー
2. 右キー
3. スクロールホイール
4. DPI スイッチ
5. 進むボタン
6. 戻るボタン
7. 親指レスト (固定)
8. パームレスト (固定)
9. 小指レスト (固定)

パッケージの内容

1. Madcatz **M.O.J.O. M1** x1
2. QSG x1
3. 保証書 x1
4. ロゴステッカー x1

システム要件

1. Windows 7 / 8 / 8.1 / 10 と互換性あり
2. USB-A 2.0 ポートを搭載する PC

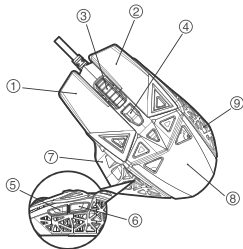
DPI 設定

DPI 設定を調整する場合は、コンピューターの USB ポートにマウスを接続している間に、④を押してください。

- ・ DPI: 800 / 1600 (デフォルト) / 3200 / 12000
- ・ DPI レベル: 4

トラブルシューティング

- Ans 1: USB をコンピューターの USB ポートから取り外し、再度差し込んでください。
- Ans 2: 可能であれば、別のコンピューターの USB ポートでマウスを試してください。
- Ans 3: 電源供給対応の USB ポートのみを使用してください。
- Ans 4: コンピューターを再起動してみてください。
- Ans 5: その他の提案や支援については、<http://www.madcatz.com> にアクセスしてください



제품 개요

1. 왼쪽 키
2. 오른쪽 키
3. 스크롤 휠
4. DPI 스위치
5. 앞으로 버튼
6. 뒤로 버튼
7. 썬 레스트 (고정됨)
8. 팜 레스트 (고정됨)
9. 핑키 레스트 (고정됨)

포장 내용물

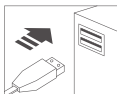
1. Madcatz **M.O.J.O. M1** 1개
2. QSG 1개
3. 보증 카드 1부
4. 로고 스티커 1장

시스템 요구사항

1. Windows 7 / 8 / 8.1 / 10과 호환되어야 함
2. PC에 A 타입 USB 2.0 포트가 있어야 함

시작하기

플러그 앤 플레이: 마우스를 사용 가능한 USB 포트에 연결하면 모든 필수 드라이버가 자동으로 설치됩니다.



카멜레온 RGB

마우스를 컴퓨터 USB 포트에 연결한 상태에서 버튼 조합 (②+⑤)을 사용하여 여러 가지 색상 (ON(고정), OFF, BREATHING, SPECTRUM)으로 맞춤 설정할 수 있습니다.

DPI 설정

DPI 설정을 조정하려면 마우스를 컴퓨터 USB 포트에 연결한 상태에서 ④를 누르세요.

- DPI: 800 / 1600 (기본값) / 3200 / 12000
- DPI 레벨: 4

문제 해결 방법

답변 1: USB를 컴퓨터 USB 포트에서 분리한 후 다시 연결하세요.

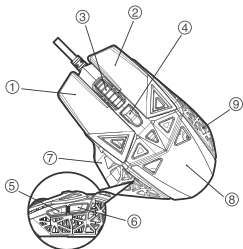
답변 2: 가능한 경우, 다른 컴퓨터의 USB 포트에 마우스를 연결해보세요.

답변 3: 전원이 연결된 USB 포트만 사용하세요.

답변 4: 컴퓨터를 재부팅하세요.

답변 5: 더 많은 제안 및 지원 사항을 확인하려면 <http://www.madcatz.com>을 방문하세요.

PORTUGUÊS



Apresentação do produto

1. Botão direito
2. Botão esquerdo
3. Roda de deslocamento
4. Interruptor de PPP
5. Botão para avançar
6. Botão para retroceder
7. Apoio para polegar (fixo)
8. Apoio para pulso (fixo)
9. Apoio para mindinho (fixo)

Conteúdo da embalagem

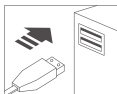
1. M.O.J.O. Madcatz M1 x1
2. QSG x1
3. Certificado de garantia x1
4. Autocolante de LOGÓTIPO x1

Requisitos do sistema

1. Compatível com Windows 7 / 8 / 8.1 / 10
2. PC com porta USB-A 2.0

INTRODUÇÃO...

Plug & Play: Ligue o rato a uma porta USB disponível e o rato instalará automaticamente todos os controladores necessários.



Chameleon RGB

Estas cores podem ser personalizadas usando combinações de botões (②+⑤) para uma variedade de opções LIGADO (ESTÁTICO), DESLIGADO, RESPIRAÇÃO, ESPECTRO ao ligar o rato à porta USB do seu computador.

Definições de PPP

Para ajustar as definições de PPP, pressione o botão ④ enquanto liga o rato à porta USB do seu computador.

- PPP: 800 / 1600 (predeterminado) / 3200 / 12000
- Nível de PPP: 4

RESOLUÇÃO DE PROBLEMAS

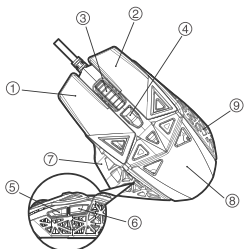
Resp. 1: Desligue e volte a ligar o USB à porta USB do computador.

Resp. 2: Se possível, experimente ligar o rato a outra porta USB do computador.

Resp. 3: Utilize apenas uma porta USB com corrente.

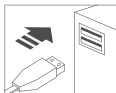
Resp. 4: Experimente reiniciar o computador.

Resp. 5: Visite <http://www.madcatz.com> para mais sugestões e assistência



ПОДГОТОВКА К РАБОТЕ...

Plug & Play: Подключите мышь к свободному порту USB, и мышь автоматически установит все необходимые драйверы.



RGB Хамелеон

Используя сочетания клавиш (**2** + **5**), можно настроить эти цвета в самых различных режимах: **ВКЛ. (СТАТИЧНЫЙ), ВЫКЛ., ПУЛЬСАЦИЯ, СПЕКТР**, подключив мышь к порту USB на компьютере.

Обзор изделия

- | | |
|-----------------------|--|
| 1. Левая кнопка | 7. Опора для большого пальца (фиксированная) |
| 2. Правая кнопка | 8. Опора для руки (фиксированная) |
| 3. Колесико прокрутки | 9. Опора для мизинцев (фиксированная) |
| 4. Переключатель DPI | |
| 5. Кнопка вперед | |
| 6. Кнопка назад | |

Комплектность

1. Madcatz M.O.J.O. M1 - 1 шт.
2. Краткое руководство - 1 шт.
3. Гарантийный талон - 1 шт.
4. Наклейка с логотипом - 1 шт.

Системные требования

1. Совместимость с ОС Windows 7 / 8 / 8.1 / 10
2. ПК с портом USB-A 2.0

Настройки DPI

Для выполнения настройки значений DPI нажмите кнопку **4**, подключив мышь к порту USB на компьютере.

- DPI: 800 / 1600 (по умолчанию) / 3200 / 12000
- Уровень DPI: 4

ПОИСК И УСТРАНЕНИЕ НЕИСПРАВНОСТЕЙ

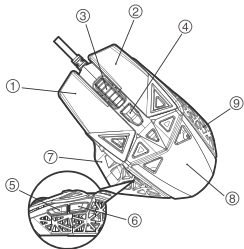
Ответ 1: Отключите и снова подключите кабель USB к порту USB на компьютере.

Ответ 2: По возможности проверьте работу мыши, подключив ее к другому порту USB на компьютере.

Ответ 3: Используйте только активный порт USB.

Ответ 4: Попробуйте перезагрузить компьютер.

Ответ 5: Для получения дополнительных рекомендаций и помощи посетите веб-сайт <http://www.madcatz.com>



产品概览

- | | |
|-----------|---------------|
| 1. 左键 | 6. 后退键 |
| 2. 右键 | 7. 拇指托 (固定式) |
| 3. 滚轮 | 8. 掌托 (固定式) |
| 4. DPI 切换 | 9. 小手指托 (固定式) |
| 5. 前进键 | |

包装盒内容物

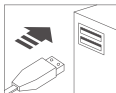
1. Madcatz M.O.J.O. M1 x1
2. QSG x1
3. 保修卡 x1
4. 徽标贴纸 x1

系统要求

1. 兼容 Windows 7 / 8 / 8.1 / 10
2. 电脑需配备 USB-A 2.0 接口

开始使用...

即插即用：将鼠标连接到可用的USB端口，鼠标将自动安装所有必需的驱动程序。



变色龙RGB

这些颜色可以使用按钮组合(②+⑤)进行自定义，从而在将鼠标插入电脑的USB端口时呈现各种效果：亮(静态)、不亮、呼吸、光谱。

DPI设置

如要调整DPI设置，请在将鼠标插入电脑的USB端口时按④。

- DPI：800 / 1600 (默认) / 3200 / 12000
- DPI级别：4

故障排除

回答1: 拔掉USB，然后将其重新插入电脑的USB端口。

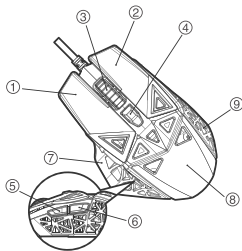
回答2: 如果可能，尝试将鼠标插入另一台电脑的USB端口。

回答3: 应使用通电的USB端口。

回答4: 尝试重新启动电脑。

回答5: 如果更多建议或帮助，请访问<http://www.madcatz.com>

ESPAÑOL



Información general del producto

- | | |
|----------------------------|---------------------------------|
| 1. Botón izquierdo | 5. resolución de PPP |
| 2. Botón derecho | Botón Avanzar |
| 3. Rueda de desplazamiento | 6. Botón Retroceder |
| 4. Conmutador de | 7. Apoyo para el pulgar (fijo) |
| | 8. Apoyo para la palma (fijo) |
| | 9. Apoyo para el meñique (fijo) |

Contenido del paquete

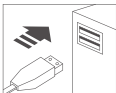
1. Mad Catz M.O.J.O. M1 x1
2. Guía de inicio rápido x1
3. Tarjeta de garantía x1
4. Pegatina con el logotipo (x1)

Requisitos del sistema

1. Compatible con Windows 7/8.1/10
2. PC con puerto USB-A 2,0

PROCEDIMIENTOS INICIALES...

Conectar y listo: conecte el ratón a un puerto USB disponible y dicho ratón instalará automáticamente todos los controladores necesarios.



RGB de camaleón

Estos colores se pueden personalizar mediante combinaciones de botones (② + ⑤), lo que da lugar a las siguientes variaciones mientras conecta el ratón esté enchufado al puerto USB del equipo: **ENCENDIDO (ESTÁTICO)**, **APAGADO**, **RESPIRACIÓN**, **ESPECTRO**.

Configuración PPP

Para ajustar la configuración PPP, presione④ mientras el ratón está conectado al puerto USB del equipo.

- PPP: 800 / 1600 (valor predeterminado) / 3200 / 12000
- Nivel de PPP: 4

SOLUCIONAR PROBLEMAS

Respuesta 1: Desenchufe y vuelva a enchufar el ratón USB al puerto USB del equipo.

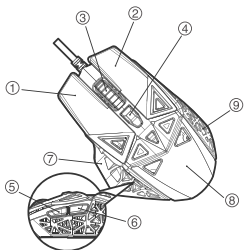
Respuesta 2: Si es posible, pruebe el ratón en el puerto USB de otro equipo.

Respuesta 3: Use solo un puerto USB alimentado.

Respuesta 4: Pruebe a reiniciar el equipo.

Respuesta 5: Visite <http://www.madcatz.com> para obtener más sugerencias

y ayuda.



產品概覽

1. 左鍵
2. 右鍵
3. 滾輪
4. DPI 切換
5. 前進鍵
6. 後退鍵
7. 拇指托 (固定式)
8. 掌托 (固定式)
9. 小手指托 (固定式)

包裝盒內容物

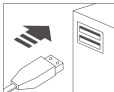
1. Madcatz M.O.J.O. M1 x1
2. QSG x1
3. 保修卡 x1
4. 徽標貼紙 x1

系統要求

1. 相容 Windows 7 / 8 / 8.1 / 10
2. 電腦需配備 USB-A 2.0 介面

開始使用...

隨插即用：將滑鼠連接到可用的 USB 埠，滑鼠將自動安裝所有必需的驅動程式。



變色龍 RGB

這些顏色可以使用按鈕組合 (2)+ (5) 進行自訂，從而在將滑鼠插入電腦的 USB 埠時呈現各種效果：亮 (靜態)、不亮、呼吸、光譜。

DPI 設置

如要調整 DPI 設置，請在將滑鼠插入電腦的 USB 埠時按 (4)。

- DPI：800 / 1600 (默認) / 3200 / 12000
- DPI 級別：4

故障排除

- 回答1：拔掉 USB，然後將其重新插入電腦的 USB 埠。
- 回答2：如果可能，嘗試將滑鼠插入另一台電腦的 USB 埠。
- 回答3：應使用通電的 USB 埠。
- 回答4：嘗試重新啟動電腦。
- 回答5：如果更多建議或幫助，請訪問 <http://www.madcatz.com>

台灣RoHS符合性聲明

設備名稱：有線鼠標		型號 (型式) : M.O.J.O. M1				
Equipment name: Wired Mouse		Type designation (Type): M.O.J.O. M1				
單元 Unit	限用物質及其化學符號					
	鉛Lead (Pb)	汞Mercury (Hg)	鎘Cadmium (Cd)	六價鉻 Hexavalent chromium (Cr ⁺⁶)	多溴聯苯 Polybrominated biphenyls (PBB)	多溴二苯醚 Polybrominated diphenyl ethers (PBDE)
印刷電路板	○	○	○	○	○	○
按鍵	○	○	○	○	○	○
上下蓋	○	○	○	○	○	○
螺絲	○	○	○	○	○	○
腳墊	○	○	○	○	○	○
線材	○	○	○	○	○	○
<p>備考1. “超出0.1 wt %” 及 “超出0.01 wt %” 係指限用物質之百分比含量超出百分比含量基準值。 Note 1: “Exceeding 0.1 wt %” and “exceeding 0.01 wt %” indicate that the percentage content of the restricted substance exceeds the reference percentage value of presence condition.</p> <p>備考2. “○” 係指該項限用物質之百分比含量未超出百分比含量基準值。 Note 2: “○” indicates that the percentage content of the restricted substance does not exceed the percentage of reference value of presence.</p> <p>備考3. “-” 係指該項限用物質為排除項目。 Note 3: The “-” indicates that the restricted substance corresponds to the exemption.</p>						



© 2018 Mad Catz Global Limited, Office H on 22nd Floor, Kings Wing Plaza 2, No.1 on Kwan Street, Sha Tin, N.T., HK.
Mad Catz, R.A.T./ B.A.T./ M.O.J.O./ S.T.R.I.K.E./ C.A.T./ E.G.O./ F.R.E.Q. and the Mad Catz logo are trademarks or registered trademarks of Mad Catz Global Limited, its subsidiaries and affiliates. The shape and design of this product is a trade dress of Mad Catz Global Limited, its subsidiaries and affiliates. All other trademarks or registered trademarks are the property of their respective owners. Made in China All rights reserved. Product features, appearance and specifications may be subject to change without notice.



www.madcatz.com

