

深圳市优瑞特检测技术有限公司

Shenzhen ORT Technical Services Co., Ltd.

UN38.3 检测报告 Test Report

Report Number ORTSZ210320010005					
样品名称 Sample name:	锂离子电池 Li-ion Battery	型号 Model:	M 731627		
商标 Brand:	/	检测类别 Test Classification	委托测试 COMMISSION TEST		
委托单位 Applicant	东莞市美尼电池有限公司 Dongguan Miyear Battery Co., Ltd. 东莞市塘厦镇四村沙河路 44 号 No 44, Shahe Road, Sicun Village, Tangxia Town, Dongguan				
生产单位 Manufacturer	东莞市美尼电池有限公司 Dongguan Miyear Battery Co., Ltd. 东莞市塘厦镇四村沙河路 44 号 No 44, Shahe Road, Sicun Village, Tangxia Town, Dongguan				
收样日期 Received date:	2021-02-05	试验时间 Detection date:	2021-02-05 to 2021-03-05	报告日期 Report date:	2021-03-08
试验依据 Test Method	联合国《关于危险货物运输的建议书-试验和标准手册》(第 6 版) 38.3 节修订 1 UN Recommendations on the Transport of Dangerous Goods Manual of Tests and Criteria ST/SG/AC.10/11/Rev.6/Subsection 38.3 Amend 1				
试验结论 Test Conclusion:	该电池样品通过所有项目检测,符合该条款的性能要求。 The samples have passed all test items.				
主检 Tested by:	吴宇胜 	日期 Date:	2021-03-08		
审核 Checked by:	吴雄 	日期 Date:	2021-03-08		
批准 Approved by:	周志强 	日期 Date:	2021-03-08		

深圳市优瑞特检测技术有限公司
Shenzhen ORT Technical Services Co., Ltd.



声明:本测试报告无检测报告专用章,签名无效;本测试报告检测结果仅对被测样品负责;未经优瑞特检测书面许可,不得部分复制本报告;报告中带“*”的项目为分包检验项目;未取得资质认定或认可的检测项目,仅作为科研、教学或内部质量控制之用;委托方对检测结果有异议时,须在收到报告之日起 15 日内对提出投诉或要求进行复测。

I 电池描述 Battery Description

电池信息 Information for Battery			
型号 Model	M 731627	额定能量 Rated Energy	1.292Wh
额定容量 Rated Capacity	340mAh	标称电压 Nominal Voltage	3.8V
充电限制电压 Max. Charging Voltage	4.35V	充电电流 Charging Current	68mA
放电电流 Discharge current	68mA	最大连续充电电流 Max. Charging Current	340mA
最大放电电流 Max. Discharging Current	340mA	充电截至电流 Charge Cut-off Current	6.8mA
放电终止电压 Discharge Cut-off Voltage	3.0V	电芯组合方式 Cell Combination Mode	1S1P
外观形状 Appearance	银色近方形 Silver near cuboid	电芯生产厂家 Manufacturer of cell	东莞市美尼电池有限公司 Dongguan Miyear Battery Co., Ltd.

电芯信息 Information for Cell			
型号 Model	M 731627	额定能量 Rated Energy	1.292Wh
额定容量 Rated Capacity	340mAh	标称电压 Nominal Voltage	3.8V
充电限制电压 Max. Charging Voltage	4.35V	充电电流 Charging Current	68mA
放电电流 Discharge current	68mA	最大连续充电电流 Max. Charging Current	340mA
最大放电电流 Max. Discharging Current	340mA	充电截至电流 Charge Cut-off Current	6.8mA
放电终止电压 Discharge Cut-off Voltage	3.0V	外观形状 Appearance	银色近方形 Silver near cuboid

声明:本测试报告无检测报告专用章、签名无效;本测试报告检测结果仅对被测样品负责;未经优瑞特检测书面许可,不得部分复制本报告;报告中带“*”的项目为分包检验项目;未取得资质认定或认可的检测项目,仅作为科研、教学或内部质量控制之用;委托方对检测结果有异议时,须在收到报告之日起 15 日内对提出投诉或要求进行复测。

II 试验记录 Test Records

序号 No.	测试项目 Test Items	标准要求或标准条款号 Standard requirement or the clause number of standard	测试结果 Test result	本项结论 conclusion	备注 Remarks
1	高度模拟 Altitude simulation	ST/SG/AC.10/11/Rev.6/Amend 1, 38.3 试验 T.1 Test T.1	见附表 1 See Appendix 1	合格 Passed	/
2	温度试验 Thermal test	ST/SG/AC.10/11/Rev.6/Amend 1, 38.3 试验 T.2 Test T.2	见附表 2 See Appendix 2	合格 Passed	/
3	振动 Vibration	ST/SG/AC.10/11/Rev.6/Amend 1, 38.3 试验 T.3 Test T.3	见附表 3 See Appendix 3	合格 Passed	/
4	冲击 Shock	ST/SG/AC.10/11/Rev.6/Amend 1, 38.3 试验 T.4 Test T.4	见附表 4 See Appendix 4	合格 Passed	/
5	外部短路 External short circuit	ST/SG/AC.10/11/Rev.6/Amend 1, 38.3 试验 T.5 Test T.5	见附表 5 See Appendix 5	合格 Passed	/
6	挤压 Crush	ST/SG/AC.10/11/Rev.6/Amend 1, 38.3 试验 T.6 Test T.6	见附表 6 See Appendix 6	合格 Passed	/
7	过度充电 Overcharge	ST/SG/AC.10/11/Rev.6/Amend 1, 38.3 试验 T.7 Test T.7	见附表 7 See Appendix 7	合格 Passed	/
8	强制放电 Forced discharge	ST/SG/AC.10/11/Rev.6/Amend 1, 38.3 试验 T.8 Test T.8	见附表 8 See Appendix 8	合格 Passed	/

备注 Remark:

测试样品已按 UN38.3 经过循环处理, 由客户提供.

Before the samples were sent for testing, the client has already carried out cyclic tests according to the requirements of UN38.3.

声明:本测试报告无检测报告专用章、签名无效;本测试报告检测结果仅对被测样品负责;未经优瑞特检测书面许可,不得部分复制本报告;报告中带“*”的项目为分包检验项目;未取得资质认定或认可的检测项目,仅作为科研、教学或内部质量控制之用;委托方对检测结果有异议时,须在收到报告之日起 15 日内对提出投诉或要求进行复测。

附表 1

Appendix 1

序号 No.	1	测试项目名称 Name of Test Items		高度模拟 Altitude simulation				
		测试前 Before		测试后 After		质量损失 Mass loss (%)	电压损失 Voltage loss (%)	测试结果 result
编号 No	样品状态 Sample status	电池质量 m_1 (g)	开路电压 V_1 (V)	电池质量 m_2 (g)	开路电压 V_2 (V)			
B01	首次完全充电 1st CYC Fully Charged	5.636	4.341	5.632	4.339	0.071	0.046	O
B02	首次完全充电 1st CYC Fully Charged	5.549	4.345	5.549	4.338	0.000	0.161	O
B03	首次完全充电 1st CYC Fully Charged	5.564	4.342	5.564	4.342	0.000	0.000	O
B04	首次完全充电 1st CYC Fully Charged	5.535	4.345	5.534	4.341	0.018	0.092	O
B05	首次完全充电 1st CYC Fully Charged	5.564	4.342	5.564	4.339	0.000	0.069	O
B06	第 25 次完全充电 25th CYC Fully Charged	5.648	4.342	5.648	4.337	0.000	0.115	O
B07	第 25 次完全充电 25th CYC Fully Charged	5.593	4.345	5.593	4.341	0.000	0.092	O
B08	第 25 次完全充电 25th CYC Fully Charged	5.624	4.344	5.623	4.339	0.018	0.115	O
B09	第 25 次完全充电 25th CYC Fully Charged	5.562	4.342	5.562	4.339	0.000	0.069	O
B10	第 25 次完全充电 25th CYC Fully Charged	5.584	4.343	5.584	4.342	0.000	0.023	O
以下 空白								

注: L-泄露; V-排气; D-解体; R-破裂; F-起火; O-无泄露、无排气、无解体、无破裂、无起火
 Note: L-Leakage, V-Venting, D-Disassembly, R-Rupture, F-Fire
 O-No leakage, no venting, no disassembly, no rupture, no fire.

声明:本测试报告无检测报告专用章,签名无效;本测试报告检测结果仅对被测样品负责;未经优瑞特检测书面许可,不得部分复制本报告;报告中带“*”的项目为分包检验项目;未取得资质认定或认可的检测项目,仅作为科研、教学或内部质量控制之用;委托方对检测结果有异议时,须在收到报告之日起 15 日内对提出投诉或要求进行复测。

附表 2
 Appendix 2

序号 No.	2	测试项目名称 Name of Test Items				温度试验 Thermal test		
编号 No	样品状态 Sample status	测试前 Before		测试后 After		质量损失 Mass loss (%)	电压损失 Voltage loss (%)	测试结果 result
		电池质量 m_1 (g)	开路电压 V_1 (V)	电池质量 m_2 (g)	开路电压 V_2 (V)			
B01	首次完全充电 1st CYC Fully Charged	5.632	4.339	5.623	4.239	0.160	2.305	O
B02	首次完全充电 1st CYC Fully Charged	5.549	4.338	5.542	4.234	0.126	2.397	O
B03	首次完全充电 1st CYC Fully Charged	5.564	4.342	5.556	4.239	0.144	2.372	O
B04	首次完全充电 1st CYC Fully Charged	5.534	4.341	5.525	4.249	0.163	2.119	O
B05	首次完全充电 1st CYC Fully Charged	5.564	4.339	5.558	4.241	0.108	2.259	O
B06	第 25 次完全充电 25th CYC Fully Charged	5.648	4.337	5.641	4.249	0.124	2.029	O
B07	第 25 次完全充电 25th CYC Fully Charged	5.593	4.341	5.585	4.233	0.143	2.488	O
B08	第 25 次完全充电 25th CYC Fully Charged	5.623	4.339	5.615	4.242	0.142	2.236	O
B09	第 25 次完全充电 25th CYC Fully Charged	5.562	4.339	5.552	4.239	0.180	2.305	O
B10	第 25 次完全充电 25th CYC Fully Charged	5.584	4.342	5.578	4.232	0.107	2.533	O
以下空白								
注: L-泄露; V-排气; D-解体; R-破裂; F-起火; O-无泄露、无排气、无解体、无破裂、无起火 Note: L-Leakage, V-Venting, D-Disassembly, R-Rupture, F-Fire O-No leakage, no venting, no disassembly, no rupture, no fire.								

声明:本测试报告无检测报告专用章、签名无效;本测试报告检测结果仅对被测样品负责;未经优瑞特检测书面许可,不得部分复制本报告;报告中带“*”的项目为分包检验项目;未取得资质认定或认可的检测项目,仅作为科研、教学或内部质量控制之用;委托方对检测结果有异议时,须在收到报告之日起 15 日内对提出投诉或要求进行复测。

附表 3
 Appendix 3

序号 No.	3	测试项目名称 Name of Test Items				振动 Vibration		
编号 No	样品状态 Sample status	测试前 Before		测试后 After		质量损失 Mass loss (%)	电压损失 Voltage loss (%)	测试结果 result
		电池质量 m_1 (g)	开路电压 V_1 (V)	电池质量 m_2 (g)	开路电压 V_2 (V)			
B01	首次完全充电 1st CYC Fully Charged	5.623	4.239	5.621	4.239	0.036	0.000	O
B02	首次完全充电 1st CYC Fully Charged	5.542	4.234	5.542	4.232	0.000	0.047	O
B03	首次完全充电 1st CYC Fully Charged	5.556	4.239	5.554	4.239	0.036	0.000	O
B04	首次完全充电 1st CYC Fully Charged	5.525	4.249	5.525	4.248	0.000	0.024	O
B05	首次完全充电 1st CYC Fully Charged	5.558	4.241	5.558	4.241	0.000	0.000	O
B06	第 25 次完全充电 25th CYC Fully Charged	5.641	4.249	5.641	4.248	0.000	0.024	O
B07	第 25 次完全充电 25th CYC Fully Charged	5.585	4.233	5.585	4.233	0.000	0.000	O
B08	第 25 次完全充电 25th CYC Fully Charged	5.615	4.242	5.614	4.242	0.018	0.000	O
B09	第 25 次完全充电 25th CYC Fully Charged	5.552	4.239	5.552	4.237	0.000	0.047	O
B10	第 25 次完全充电 25th CYC Fully Charged	5.578	4.232	5.577	4.228	0.018	0.095	O
以下空白								

注： L-泄露； V-排气； D-解体； R-破裂； F-起火； O-无泄露、无排气、无解体、无破裂、无起火
 Note: L-Leakage, V-Venting, D-Disassembly, R-Rupture, F-Fire
 O-No leakage, no venting, no disassembly, no rupture, no fire.

声明:本测试报告无检测报告专用章、签名无效;本测试报告检测结果仅对被测样品负责;未经优瑞特检测书面许可,不得部分复制本报告;报告中带“*”的项目为分包检验项目;未取得资质认定或认可的检测项目,仅作为科研、教学或内部质量控制之用;委托方对检测结果有异议时,须在收到报告之日起 15 日内对提出投诉或要求进行复测。

附表 4 Appendix 4

序号 No.	4	测试项目名称 Name of Test Items		冲击 Shock				测试结果 result
编号 No	样品状态 Sample status	测试前 Before		测试后 After		质量损失 Mass loss (%)	电压损失 Voltage loss (%)	
		电池质量 m_1 (g)	开路电压 V_1 (V)	电池质量 m_2 (g)	开路电压 V_2 (V)			
B01	首次完全充电 1st CYC Fully Charged	5.621	4.239	5.620	4.237	0.018	0.047	O
B02	首次完全充电 1st CYC Fully Charged	5.542	4.232	5.542	4.232	0.000	0.000	O
B03	首次完全充电 1st CYC Fully Charged	5.554	4.239	5.554	4.238	0.000	0.024	O
B04	首次完全充电 1st CYC Fully Charged	5.525	4.248	5.525	4.248	0.000	0.000	O
B05	首次完全充电 1st CYC Fully Charged	5.558	4.241	5.558	4.241	0.000	0.000	O
B06	第 25 次完全充电 25th CYC Fully Charged	5.641	4.248	5.640	4.248	0.018	0.000	O
B07	第 25 次完全充电 25th CYC Fully Charged	5.585	4.233	5.585	4.231	0.000	0.047	O
B08	第 25 次完全充电 25th CYC Fully Charged	5.614	4.242	5.614	4.242	0.000	0.000	O
B09	第 25 次完全充电 25th CYC Fully Charged	5.552	4.237	5.552	4.237	0.000	0.000	O
B10	第 25 次完全充电 25th CYC Fully Charged	5.577	4.228	5.576	4.227	0.018	0.024	O
以下 空白								

注: L-泄露; V-排气; D-解体; R-破裂; F-起火; O-无泄露、无排气、无解体、无破裂、无起火
 Note: L-Leakage, V-Venting, D-Disassembly, R-Rupture, F-Fire
 O-No leakage, no venting, no disassembly, no rupture, no fire.

附表 5
 Appendix 5

序号 No.	5	测试项目名称 Name of Test Items	外部短路 External short circuit	
编号 No	样品状态 Sample status	样品表面最高温度 Max. External Temperature (°C)	测试结果 Test result	备注 Remark
B01	首次完全充电 1st CYC Fully Charged	57.2	O	/
B02	首次完全充电 1st CYC Fully Charged	57.8	O	/
B03	首次完全充电 1st CYC Fully Charged	57.6	O	/
B04	首次完全充电 1st CYC Fully Charged	57.6	O	/
B05	首次完全充电 1st CYC Fully Charged	57.4	O	/
B06	第 25 次完全充电 25th CYC Fully Charged	57.6	O	/
B07	第 25 次完全充电 25th CYC Fully Charged	57.8	O	/
B08	第 25 次完全充电 25th CYC Fully Charged	57.7	O	/
B09	第 25 次完全充电 25th CYC Fully Charged	57.6	O	/
B10	第 25 次完全充电 25th CYC Fully Charged	57.6	O	/
以下空白				
注：外表温度不超过 170°C D-解体；R-破裂；F-起火；O-无解体、无破裂、无起火 Note: External temperature not exceed 170°C D-Disassembly, R-Rupture, F-Fire, O- No disassembly, no rupture, no fire.				

声明:本测试报告无检测报告专用章、签名无效;本测试报告检测结果仅对被测样品负责;未经优瑞特检测书面许可,不得部分复制本报告;报告中带“*”的项目为分包检验项目;未取得资质认定或认可的检测项目,仅作为科研、教学或内部质量控制之用;委托方对检测结果有异议时,须在收到报告之日起 15 日内对提出投诉或要求进行复测。

附表 6
Appendix 6

序号 No.	6	测试项目名称 Name of Test Items	挤压 Crush	
编号 No	样品状态 Sample status	样品表面最高温度 Max. External Temperature (°C)	测试结果 Test result	备注 Remark
C01	首次 50%容量 1st CYC 50% Capacity	23.4	O	/
C02	首次 50%容量 1st CYC 50% Capacity	23.4	O	/
C03	首次 50%容量 1st CYC 50% Capacity	23.6	O	/
C04	首次 50%容量 1st CYC 50% Capacity	23.8	O	/
C05	首次 50%容量 1st CYC 50% Capacity	23.7	O	/
C06	25 次 50%容量 25th CYC 50% Capacity	23.7	O	/
C07	25 次 50%容量 25th CYC 50% Capacity	23.6	O	/
C08	25 次 50%容量 25th CYC 50% Capacity	23.7	O	/
C09	25 次 50%容量 25th CYC 50% Capacity	23.2	O	/
C10	25 次 50%容量 25th CYC 50% Capacity	23.6	O	/
以下空白				
注：外表温度不超过 170℃ D-解体；F-起火；O-无解体、无起火 Note: External temperature not exceed 170℃ D-Disassembly, F-Fire , O- No disassembly, no fire.				

声明:本测试报告无检测报告专用章、签名无效;本测试报告检测结果仅对被测样品负责;未经优瑞特检测书面许可,不得部分复制本报告;报告中带“*”的项目为分包检验项目;未取得资质认定或认可的检测项目,仅作为科研、教学或内部质量控制之用;委托方对检测结果有异议时,须在收到报告之日起 15 日内对提出投诉或要求进行复测。

附表 7

Appendix 7

序号 No.	7	测试项目名称 Name of Test Items	过度充电 Overcharge
编号 No	样品状态 Sample status	测试结果 Test result	备注 Remark
B11	首次完全充电 1st CYC Fully Charged	O	/
B12	首次完全充电 1st CYC Fully Charged	O	/
B13	首次完全充电 1st CYC Fully Charged	O	/
B14	首次完全充电 1st CYC Fully Charged	O	/
B15	第 25 次完全充电 25th CYC Fully Charged	O	/
B16	第 25 次完全充电 25th CYC Fully Charged	O	/
B17	第 25 次完全充电 25th CYC Fully Charged	O	/
B18	第 25 次完全充电 25th CYC Fully Charged	O	/
以下空 白			

注： D-解体；F-起火；O-无解体、无起火；
Note: D-Disassembly, F-Fire ,O- No disassembly, no fire.

声明:本测试报告无检测报告专用章、签名无效;本测试报告检测结果仅对被测样品负责;未经优瑞特检测书面许可,不得部分复制本报告;报告中带“*”的项目为分包检验项目;未取得资质认定或认可的检测项目,仅作为科研、教学或内部质量控制之用;委托方对检测结果有异议时,须在收到报告之日起 15 日内对提出投诉或要求进行复测。

附表 8

Appendix 8

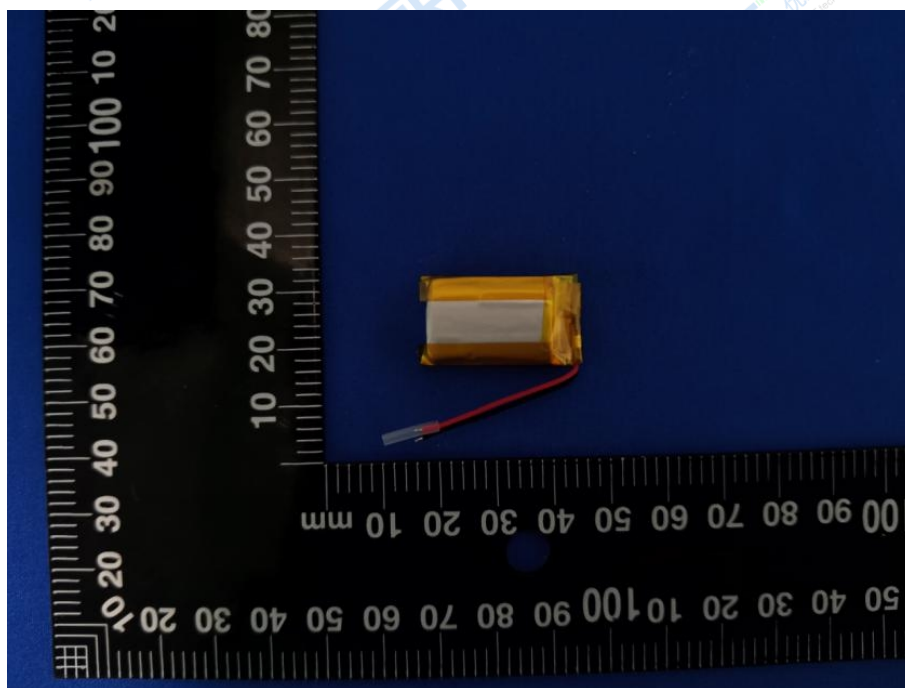
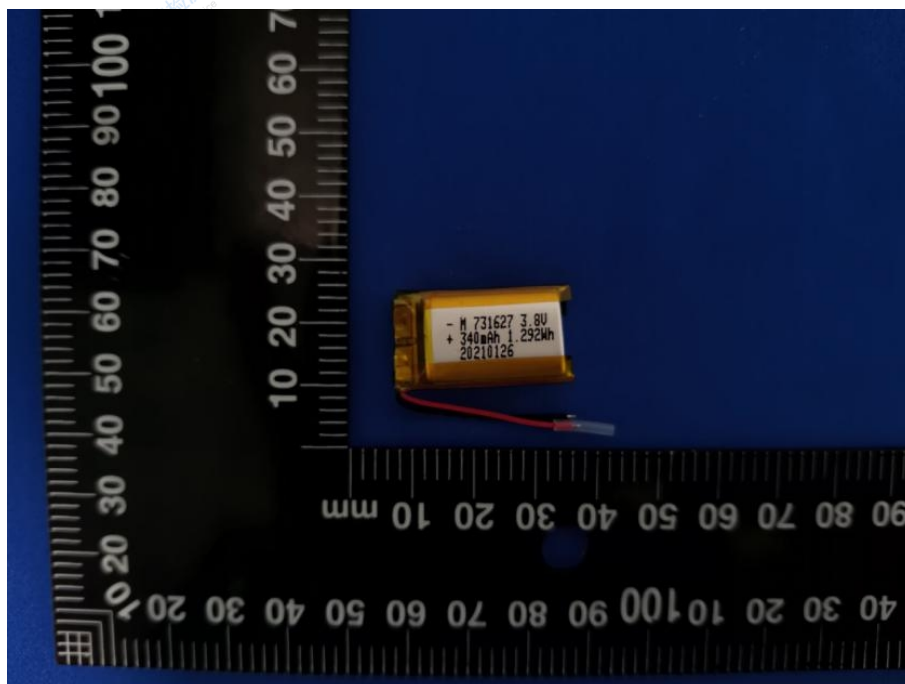
序号 No.	8	测试项目名称 Name of Test Items	强制放电 Forced discharge
编号 No	样品状态 Sample status	测试结果 Test result	备注 Remark
C11	首次完全放电 1st CYC Fully Discharged	O	/
C12	首次完全放电 1st CYC Fully Discharged	O	/
C13	首次完全放电 1st CYC Fully Discharged	O	/
C14	首次完全放电 1st CYC Fully Discharged	O	/
C15	首次完全放电 1st CYC Fully Discharged	O	/
C16	首次完全放电 1st CYC Fully Discharged	O	/
C17	首次完全放电 1st CYC Fully Discharged	O	/
C18	首次完全放电 1st CYC Fully Discharged	O	/
C19	首次完全放电 1st CYC Fully Discharged	O	/
C20	首次完全放电 1st CYC Fully Discharged	O	/
C21	第 25 次完全放电 25th CYC Fully Discharged	O	/
C22	第 25 次完全放电 25th CYC Fully Discharged	O	/
C23	第 25 次完全放电 25th CYC Fully Discharged	O	/
C24	第 25 次完全放电 25th CYC Fully Discharged	O	/
C25	第 25 次完全放电 25th CYC Fully Discharged	O	/
C26	第 25 次完全放电 25th CYC Fully Discharged	O	/
C27	第 25 次完全放电 25th CYC Fully Discharged	O	/
C28	第 25 次完全放电 25th CYC Fully Discharged	O	/
C29	第 25 次完全放电 25th CYC Fully Discharged	O	/
C30	第 25 次完全放电 25th CYC Fully Discharged	O	/

注：D-解体；F-起火；O-无解体、无起火
 Note: D-Disassembly, F-Fire, O- No disassembly, no fire.

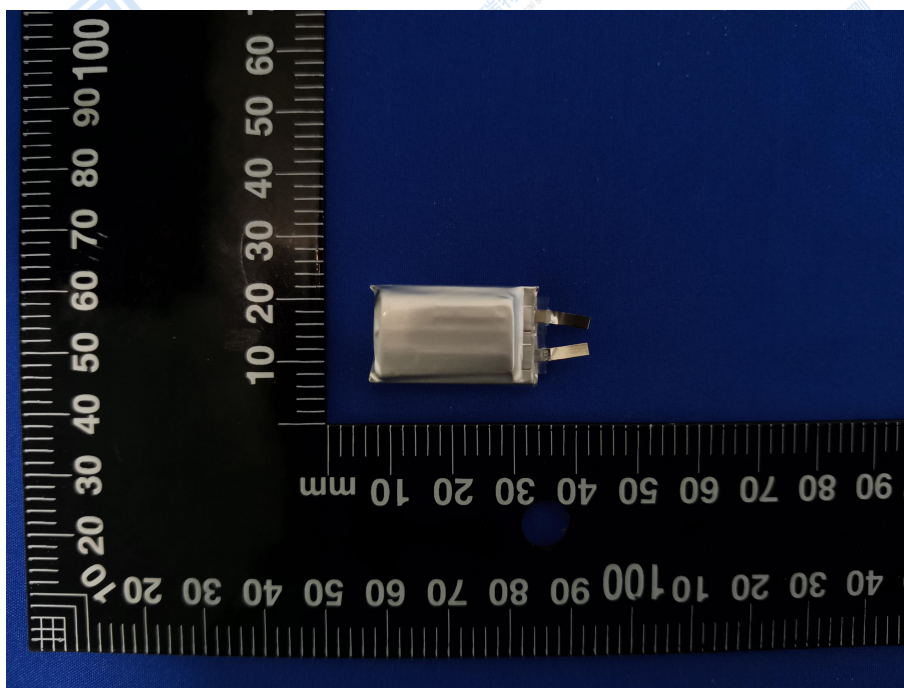
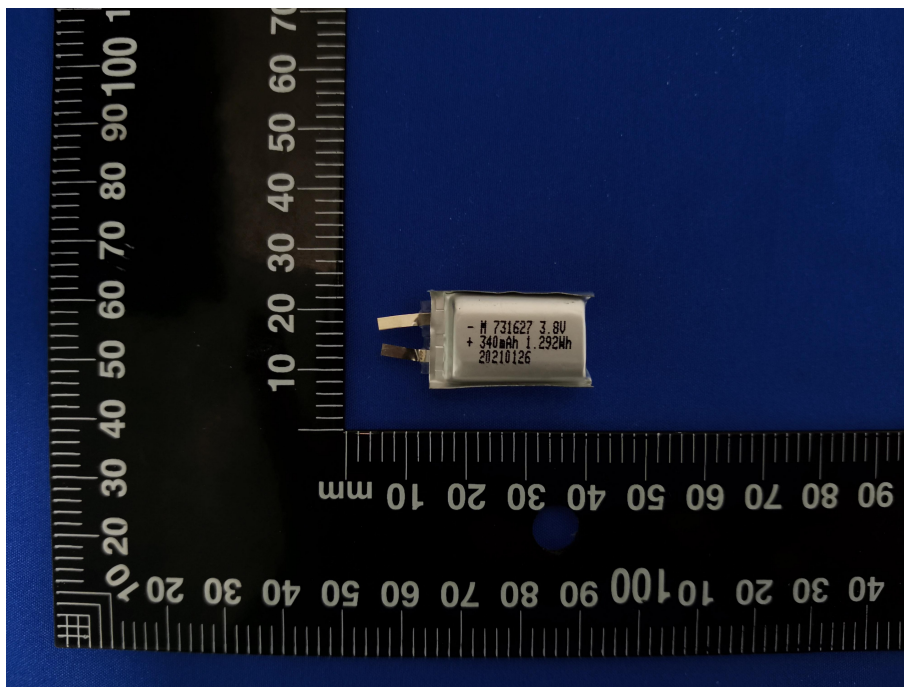
声明:本测试报告无检测报告专用章、签名无效;本测试报告检测结果仅对被测样品负责;未经优瑞特检测书面许可,不得部分复制本报告;报告中带“*”的项目为分包检验项目;未取得资质认定或认可的检测项目,仅作为科研、教学或内部质量控制之用;委托方对检测结果有异议时,须在收到报告之日起 15 日内对提出投诉或要求进行复测。

III 样品图片 Sample Photo

电池 Battery



声明:本测试报告无检测报告专用章、签名无效;本测试报告检测结果仅对被测样品负责;未经优瑞特检测书面许可,不得部分复制本报告;报告中带“*”的项目为分包检验项目;未取得资质认定或认可的检测项目,仅作为科研、教学或内部质量控制之用;委托方对检测结果有异议时,须在收到报告之日起 15 日内对提出投诉或要求进行复测。



备注 note: 仅对原报告照片中的样品负责 Authenticate the photo on original report only

声明:本测试报告无检测报告专用章、签名无效;本测试报告检测结果仅对被测样品负责;未经优瑞特检测书面许可,不得部分复制本报告;报告中带“*”的项目为分包检验项目;未取得资质认定或认可的检测项目,仅作为科研、教学或内部质量控制之用;委托方对检测结果有异议时,须在收到报告之日起 15 日内对提出投诉或要求进行复测。

IV 试验设备 Test Equipment

编号 No	名称 Name	规格参数 Model specifications	设备编号 Device No.	有效期至 Calibration validity
1	电池低压高空模拟试验机 Battery low pressure high altitude simulation testing machine	GX-3020-ZC80	ORT-DQY-01	2021-07-18
2	电子天平 Electronic balance	HZK-JA510S	ORT-DZTP-02	2021-07-18
3	振动试验台 Electromagnetic vibration tester	MPA406/M232A	ORTZD2000-01	2022-01-03
4	万用表 Multimeter	17B+	ORT-WYB-01	2021-07-20
5	快速温变试验箱 Rapid temperature change test chamber	F15H1000-70W	ORTKWB1000-0 2	2022-03-03
6	高性能电池检测系统 High-performance battery testing system	CT-4008-5V6A-S1	ORT-5V/6A-25	2021-07-20
7	高性能电池检测系统 High-performance battery testing system	CT-4008-5V6A-S1	ORT-5V/6A-26	2021-07-20
8	高性能电池检测系统 High-performance battery testing system	CT-4008-5V6A-S1	ORT-5V/6A-27	2021-07-20
9	高性能电池检测系统 High-performance battery testing system	CT-4008-5V6A-S1	ORT-5V/6A-28	2021-07-20
10	冲击试验台 Mechanical Shock tester	IS500	ORTCJ-01	2021-05-31
11	数据采集仪 Data acquisition instrument	DC5508U	ORT-CJY-01	2021-05-24
12	温控型电池短路试验机 Temperature controlled External short-circuit testing system	GX-6055-B	ORT-WDL-01-01	2021-07-18
13	温控型电池短路试验机 Temperature controlled External short-circuit testing system	GX-6055-B	ORT-WDL-01-02	2021-07-20
14	电池挤压针刺试验机 Crush / needle tester	GX-5067-BM3T	ORT-JYZC-01	2021-05-31
15	电子负载 Electronic load	EL160LB	ORT-DZFF-03	2021-07-20
16	直流电源 DC power supply	IT6723	ORT-DY-03	2021-05-31
17	直流电源 DC power supply	IT6723	ORT-DY-04	2021-05-31

*** End of Report ***

声明:本测试报告无检测报告专用章、签名无效;本测试报告检测结果仅对被测样品负责;未经优瑞特检测书面许可,不得部分复制本报告;报告中带“*”的项目为分包检验项目;未取得资质认定或认可的检测项目,仅作为科研、教学或内部质量控制之用;委托方对检测结果有异议时,须在收到报告之日起15日内对提出投诉或要求进行复测。