

Brentwood[®] **Appliances**

© 2023 Brentwood Appliances, Inc.

ELECTRIC WINE BOTTLE OPENER WITH FOIL CUTTER **ABRIDOR ELÉCTRICO DE BOTELLAS DE VINO CON CORTA BOTELLAS**



ITEM NO.: WA-2004BK



*Requires 4 AA Batteries.
Batteries not included.

Operating and Safety Instructions

HOUSEHOLD USE ONLY

Instrucciones de Operación y Seguridad

SOLO PARA USO DOMESTICO

IMPORTANT SAFEGUARDS

When using this or any other small appliance, always follow these basic safety precautions, especially when children are present.



READ ALL INSTRUCTIONS BEFORE USE

⚠ WARNING-To reduce the risk of serious personal injury and property damage please note the following:

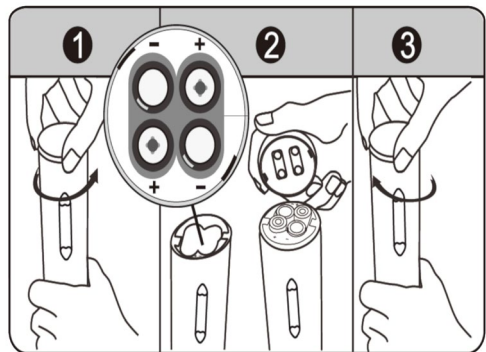
- This appliance is not intended for use by persons (including children) with reduced physical, sensory, or mental capabilities, or lack of experience and knowledge, unless they are closely supervised and instructed concerning use of the appliance by a person responsible for their safety. Close supervision is necessary when any appliance is used by or near children. Children should be supervised to ensure that they do not play with the product.
- Use this product to open new bottles of wine only.
- Hold product on one side of the body and firmly grasp the transparent cover when using this product to avoid injury.
- Do not aim product at face, other body parts, or any other living organism.
- Do not immerse or expose the body of this appliance in water or other liquids.
- Only use attachments recommended, provided, or sold by the product manufacturer.
- Do not place on or near a hot gas or electric burner, in a heated oven, or other heated surfaces.
- Do not operate the appliance if it malfunctions, if it is dropped or damaged, or if the motor housing is dropped in or exposed to water.
- This product has no user-serviceable parts.
- Product will become hot after opening several bottles in a row, this is normal.

OPERATION INSTRUCTIONS:

Electric Wine Bottle Opener

1. *Add Batteries:*

- To add the 4 AA batteries (not included) twist off the battery cover counterclockwise.
- Review the marks on the cover which indicate what direction to place them in.
- Place battery cover on the body and twist clockwise to secure the batteries in place.

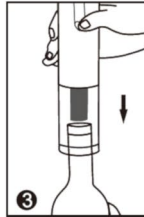
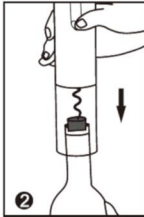
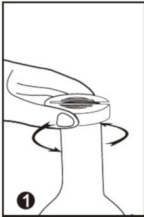


Counterclockwise

Clockwise

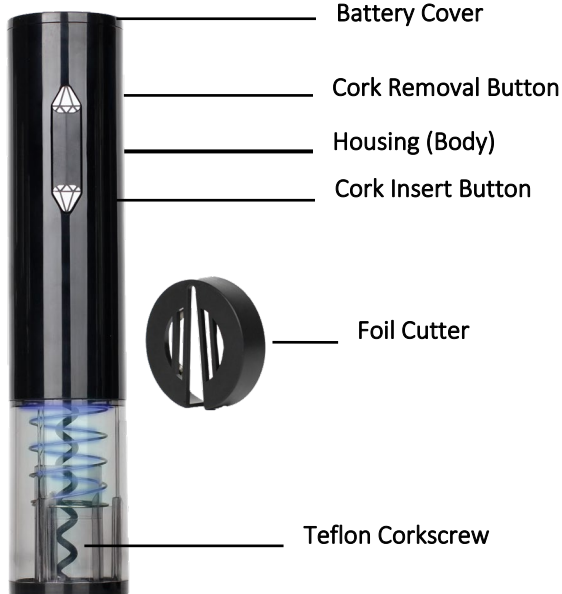
2. *Opening the Wine:*

- a. Place the Teflon Corkscrew vertically over the wine bottle and center it on the cork.
- b. Hold the wine bottle steady while pressing on the Cork Insert **Button (bottom button)** until the cork rises out from the bottle.
- c. To release the cork from the Teflon Corkscrew, while holding the Opener press the Cork Removal Button (**top button**) while you hold the tip of the cork, it will reverse and release the cork from corkscrew. See illustration below.



Foil Cutter

1. Foil Cutter - Place the foil cutter horizontally over the wine bottle and foil.
2. Pinch the foil cutter with one hand and rotate the bottle 360° with the other to completely cut the foil.



**READ INSTRUCTIONS BEFORE USE
AND SAVE FOR REFERENCE.**

MEDIDAS DE SEGURIDAD IMPORTANTES



Al usar este o cualquier otro electrodoméstico, siga las precauciones básicas de seguridad, especialmente cuando niños estén presentes.

LEA TODAS LAS INSTRUCCIONES ANTES DE USAR

⚠ ADVERTENCIA-Para reducir el riesgo de incendio, descarga eléctrica, lesiones personales graves y daños a la propiedad, por favor tenga en cuenta lo siguiente:

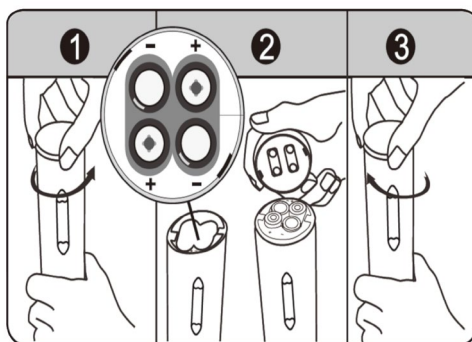
- Este equipo no está destinado a ser utilizado por personas (incluyendo los niños) con capacidades físicas, sensoriales o mentales reducidas, o que carezcan de experiencia y conocimientos, a menos que sean supervisados de cerca e instruidos en su uso por una persona responsable de su seguridad. Se requiere una estrecha supervisión cuando el dispositivo es utilizado por niños o en las inmediaciones. Los niños deben ser supervisados para asegurarse de que no estén jugando con el producto.
- Utilice este producto sólo para abrir botellas de vino nuevas.
- Sujete el producto por un lado del cuerpo y sujete firmemente la cubierta transparente cuando utilice este producto para evitar lesiones.
- No apunte a la cara, a otras partes del cuerpo ni a ningún otro organismo vivo.
- No sumerja ni exponga el cuerpo del dispositivo en agua u otros líquidos.
- No utilice accesorios no recomendados o vendidos por el fabricante.
- No coloque el aparato sobre o cerca de un quemador eléctrico o de gas caliente, en un horno caliente o en cualquier otra superficie caliente.
- No utilice la unidad si funciona mal, se cae o se daña, o si el alojamiento del motor se ha caído o ha estado expuesto al agua.
- Este producto no contiene piezas que puedan ser reparadas por el usuario.
- El producto se calentará después de abrir varias botellas seguidas, esto es normal.

INSTRUCCIONES DE USO:

Abridor Eléctrico de Botellas de Vino

1. Añadir pilas:

- a. Para añadir las 4 pilas AA (no incluidas) gire la tapa de las pilas en sentido contrario a las agujas del reloj.
- b. Fíjese en las marcas de la tapa que indican en qué dirección debe colocarlas.
- c. Coloque la tapa de las pilas en el cuerpo y gírela en el sentido de las agujas del reloj para fijar las pilas en su sitio.

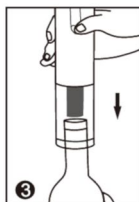
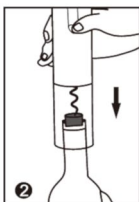
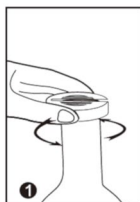


Counterclockwise

Clockwise

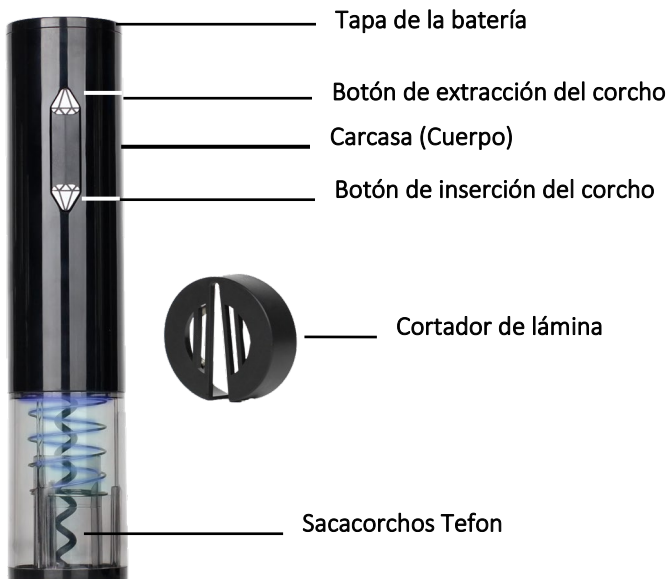
2. Abriendo el vino:

- Coloque el sacacorchos de teflón verticalmente sobre la botella de vino y céntralo en el corcho.
- Mantenga la botella de vino firme mientras presiona el botón de inserción del corcho (**botón inferior**) hasta que el corcho salga de la botella.
- Para liberar el corcho del sacacorchos de teflón, mientras sujeta el abridor pulse el botón de extracción del corcho (**botón superior**) mientras sujeta la punta del corcho, se invertirá y liberará el corcho del sacacorchos. Vea la ilustración de abajo.



Cortador de Láminas

- Cortador de láminas - Coloque el cortador de papel de aluminio horizontalmente sobre la botella de vino y el papel de aluminio.
- Pellizque el cortador de láminas con una mano y gire la botella 360° con la otra para cortar completamente el papel de aluminio.



**GUARDE ESTAS INSTRUCCIONES
COMO REFERENCIA**



© 2023 Brentwood Appliances, Inc.